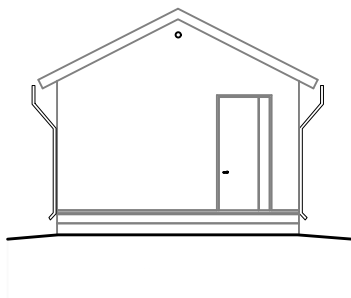
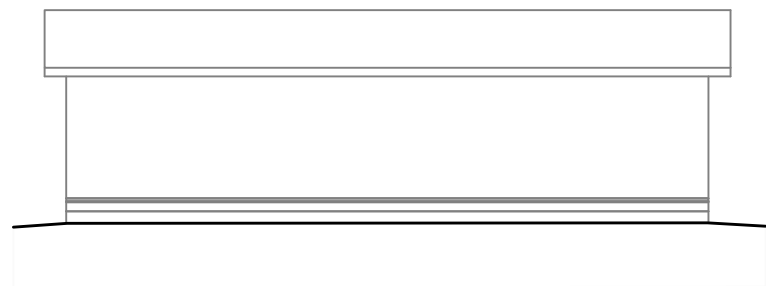


Rakennus on tila sähkönjakeluun ja mittaukseen tarvittaville kojeille.
Puolilämmintila. Rakennuksessa painovoimainen ilmanvaihto

Kerrosala 108.8 m²
Huoneistoala 98.7 m²
Tilavuus 355 m³

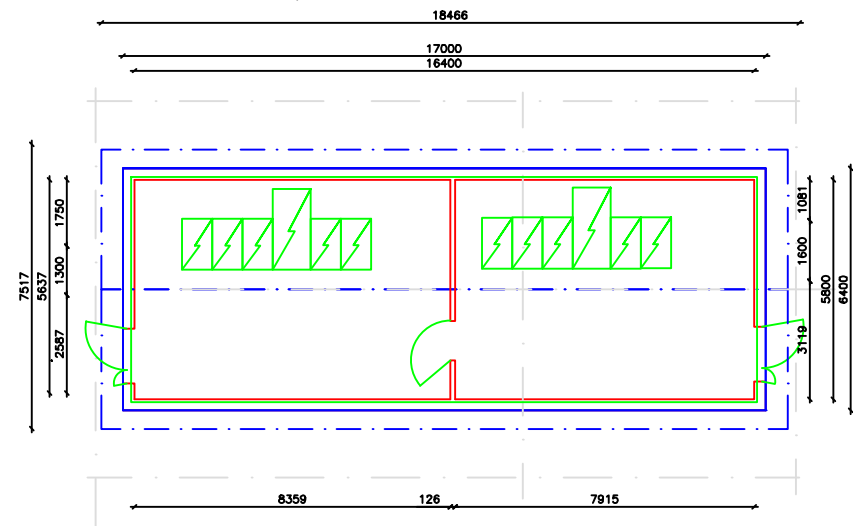
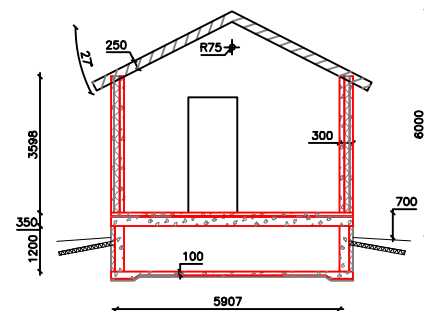
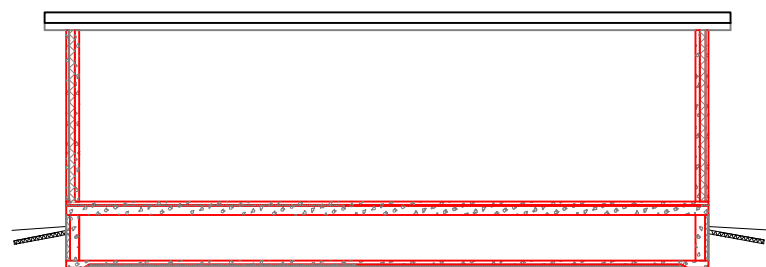
Vesikatto
Huopa, räystäslista
Väri musta

Ovet ja listat
Pelti
Väri vaalean
harmaa



Seinät
Betoni
Väri harmaa

Perusmuuri
Betoni harmaa



Rakennetyypit

Yläpohja
2x13mm kipsilevy
Harvalauta 22x100mm
Höyrysulkumuovi
Puhallusvilla 250mm
Kattoristikko
Aluskate
Tuuletusrima
Ruoteet
Katevaneroiti
Huopa

Ulkoseinä
Elementti: Sandwich
Betoni 70mm
Polyuretaani 150mm
Betoni 80mm

Välipohja
Betoni 80
Eriste 50 mm
Betoni 220mm

Alapohja
Seinässä EPS 100mm
Betoni 250 mm
Kaapelitila
Betonilaatta 100/200mm
EPS 50mm
Anturan alla tiivistetty kantava murske
Kantava perusmaa

K.O.SA 625-402	KORTTELI/TILA/TONTTI 94-4	VIRANOMAISEN MERKINTÖJÄ			
TOIMENPIDE Uudisrakennus		PIIR.LAJI Pääpiirustukset	JUOKS.NRO -		
RAKENNUSKOHTTEEN NIMI JA OSOITE Valkeus Bess 125MW/500MWh Vihannintie 1541, 86100 Pyhäjoki		PIIRUSTUKSEN SISÄLTÖ Sähköasema pohjapiirustus	MK 1:200		
SUUNNITTELIJA insplan Varikkotie 2 06150 PORV00 0207756320		SUUNNITTELUALA ARK	TYÖ NRO 10654	PIIR.NRO 2	MUUTOS -
PIIRT. OEn	SUUNN. Olli Enqvist RI AMK puh. 050 6217683 <i>Olli Enqvist</i>	TARK. THi	PÄIVÄYS 16.12.2025	Koord.järjestelmä ETRS-TM35	Korkeusjärjestelmä N2000