

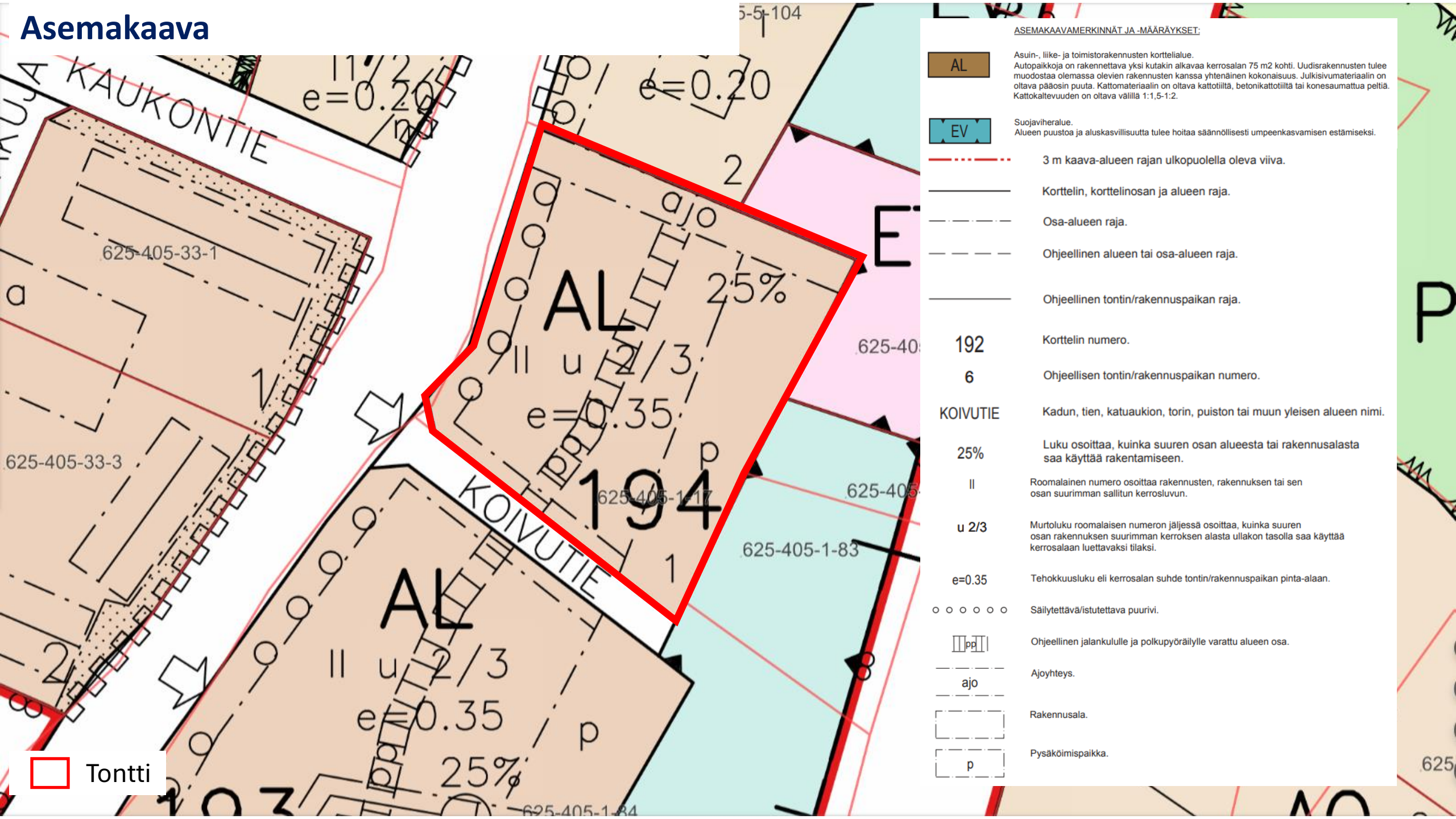
Poikkeaminen
Sosiaali- ja terveysasema
Vanhatie 28
Kiinteistö 625-405-1-17
Tontti 1, kortteli 194

625-405-1-17

Ikäihmisten palveluasunnot



Asemakaava



ASEMAKAAVAMERKINNÄT JA -MÄÄRÄYKSET:



AL Asuin-, liike- ja toimistorakennusten korttelialue.
Autopaikkoja on rakennettava yksi kutakin alkavaa kerrosalan 75 m² kohti. Uudisrakennusten tulee muodostaa olemassa olevien rakennusten kanssa yhtenäinen kokonaisuus. Julkisivumateriaalin on oltava pääosin puuta. Kattomateriaalin on oltava kattotiiltä, betonikattotiiltä tai konesaumattua peltiä. Kattokaltevuuden on oltava välillä 1:1,5-1:2.



EV Suojaviheralue.
Alueen puustoa ja aluskasvillisuutta tulee hoitaa säännöllisesti umpeenkasvamisen estämiseksi.



3 m kaava-alueen rajan ulkopuolella oleva viiva.



Korttelin, korttelinosan ja alueen raja.



Osa-alueen raja.



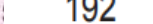
Ohjeellinen alueen tai osa-alueen raja.



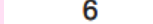
Ohjeellinen tontin/rakennuspaikan raja.



192 Korttelin numero.



6 Ohjeellisen tontin/rakennuspaikan numero.



KOIVUTIE Kadun, tien, katuaukion, torin, puiston tai muun yleisen alueen nimi.



25% Luku osoittaa, kuinka suuren osan alueesta tai rakennusalasta saa käyttää rakentamiseen.



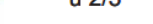
II Roomalainen numero osoittaa rakennusten, rakennuksen tai sen osan suurimman sallitun kerrosluvun.



u 2/3 Murtoluku roomalaisen numeron jäljessä osoittaa, kuinka suuren osan rakennuksen suurimman kerroksen alasta ullakon tasolla saa käyttää kerrosalaan luettavaksi tilaksi.



e=0.35 Tehokkuusluku eli kerrosalan suhde tontin/rakennuspaikan pinta-alaan.



o o o o o Säilytettävä/istutettava puurivi.



pp Ohjeellinen jalankululle ja polkupyöräilylle varattu alueen osa.



ajo Ajoyhteys.



Rakennusala.



p Pysäköimispaikka.

 Tontti

Sosiaali- ja terveysaseman tontti



625-405-5-88

625-405-5-104

625-405-92-72

625-405-33-1

625-405-5-103

625-405-33-3

625-405-1-17

625-405-5-104

625-405-1-83

625-405-1-78

 Tontti

625-405-1-84

625

625-405-5-88

625-405-5-104

625-405-33-1

625-405-92-72

625-405-33-3

625-405-5-103

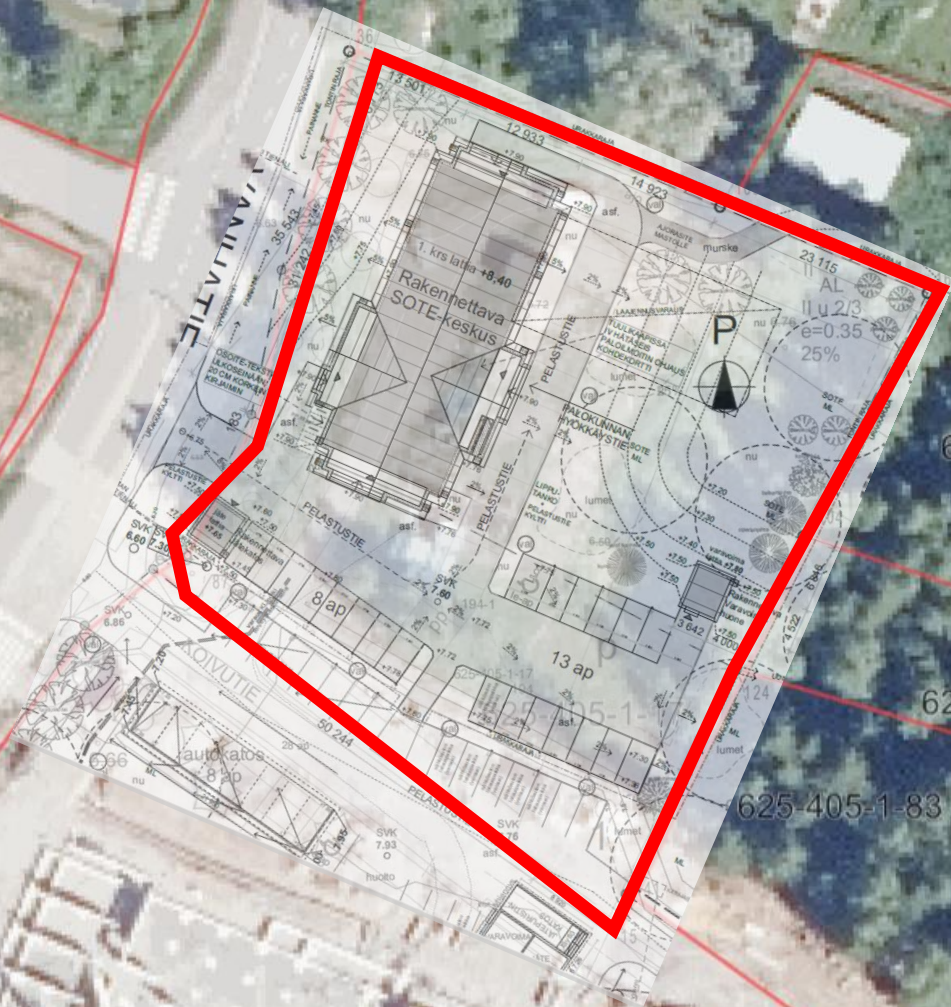
625-405-5-104

625-405-1-83

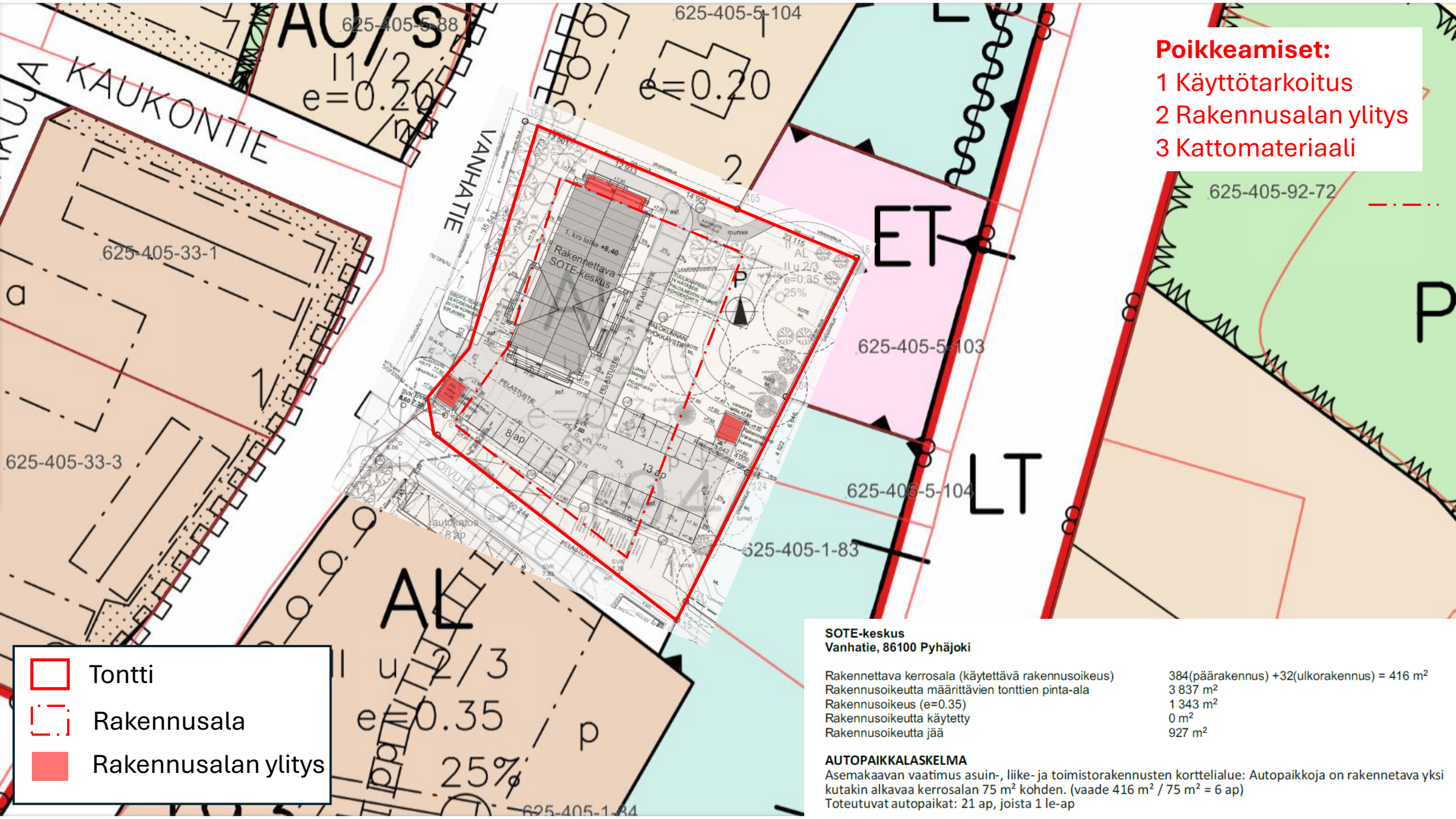
625-405-1-78

625

625-405-1-84



 Tontti



Poikkeamiset:
 1 Käyttötarkoitus
 2 Rakennusalan ylitys
 3 Kattomateriaali

Tontti
 Rakennusala
 Rakennusalan ylitys

SOTE-keskus
 Vanhatie, 86100 Pyhäjoki

Rakennettava kerrosala (käytettävä rakennusoikeus)	384(päärakennus) +32(ulkorakennus) = 416 m ²
Rakennusoikeutta määrittävien tonttien pinta-ala	3 837 m ²
Rakennusoikeus (e=0.35)	1 343 m ²
Rakennusoikeutta käytetty	0 m ²
Rakennusoikeutta jää	927 m ²

AUTOPAIKKALASKELMA
 Asemakaavan vaatimus asuin-, liike- ja toimistorakennusten korttelialue: Autopaikkoja on rakennettava yksi kutakin alkavaa kerrosalan 75 m² kohden. (vaade 416 m² / 75 m² = 6 ap)
 Toteutuvat autopaikat: 21 ap, joista 1 le-ap

Sosiaali- ja terveysasema, julkisivut

JULKISIVUMATERIAALIT:

1. Bitumikermikate, sävy punainen
2. Vesikaton varusteet RR750 Tiilenpunainen/ RAL 8004
3. Hirsipinnat 275x275 ja hirsipaneelit 26 275, Kuullote Teknos Woodex T8014 kellertävä
4. Hirsipaneeli 26x275, Kuullote Teknos Woodex T8042 vaalea
5. Hirsipaneeli 26x275, peittomaalaus sävy ruskeanpunainen, Tikkurila Q535 Majatalo
6. Ikkunat ja ovet, tehdasmaalattu alumiini
Karmi ja puite RAL 7022 Umbran harmaa
Vesipellit RR23 tumma harmaa
Pielilaudat väritys ko. seinän mukaisesti.
7. Puuovet maali RAL 7022 Umbran harmaa
8. Betonisokkeli, muottipinta
9. Räystäiden näkyvät puuosat kuultomaalaus sävy ruskea, esim. Teknos Woodex T8014
10. Pinnakaiteet RAL 7022 Umbran harmaa
11. Aurinkopaneelit
12. Seinätikkaat, rännit ja syöksyt RR22 harmaa

