



625-405-8

625-405-59

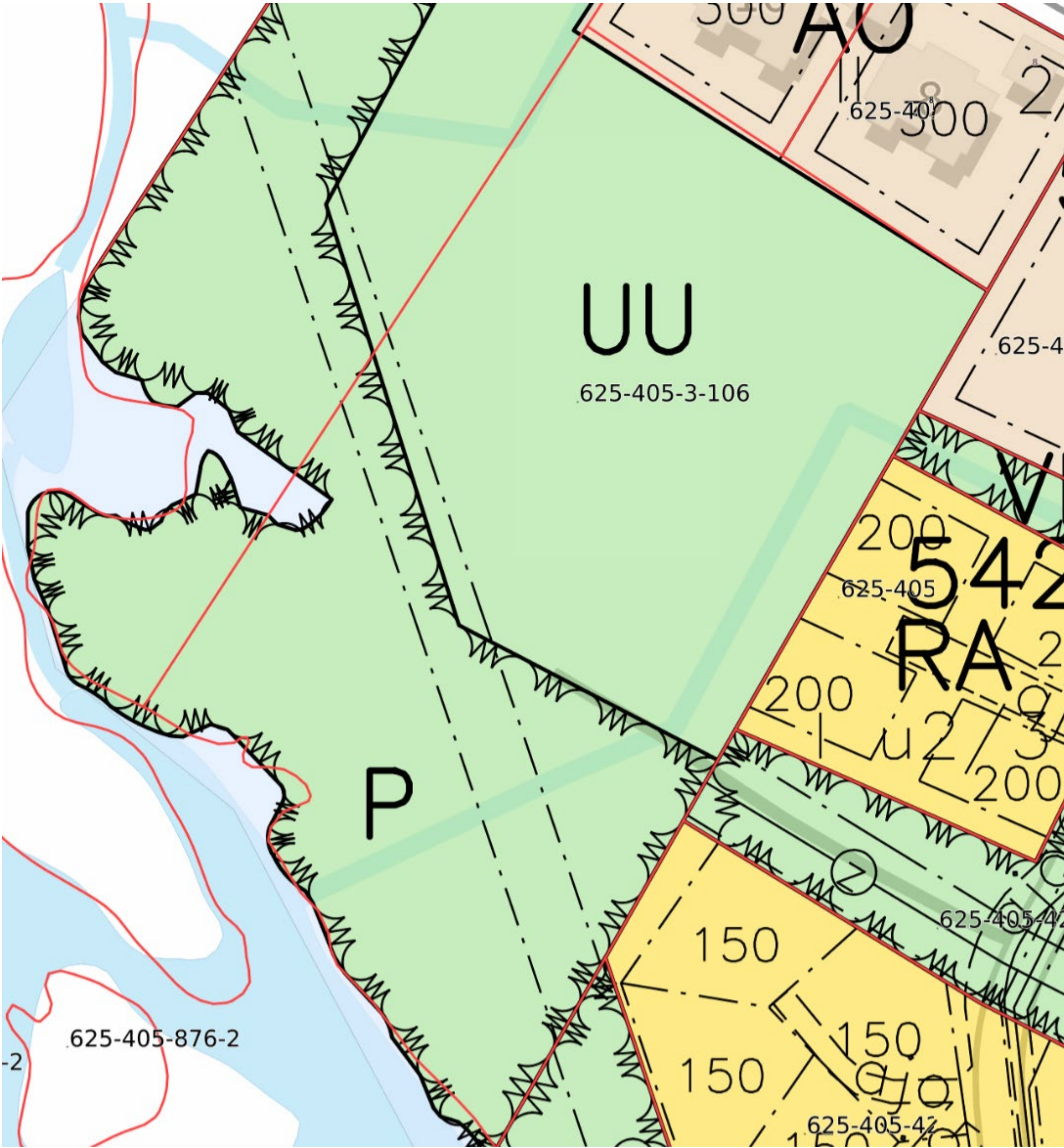
625-405-3-106

625-405

625-405-42-1

625-405-876-2

625-405-42





625-405

625-405

625-405-3-106

625-405

625-405-42

625-405-876-2

625-405-42



625-405

72.41 m

122.79 m

625-405-3-106

625-405

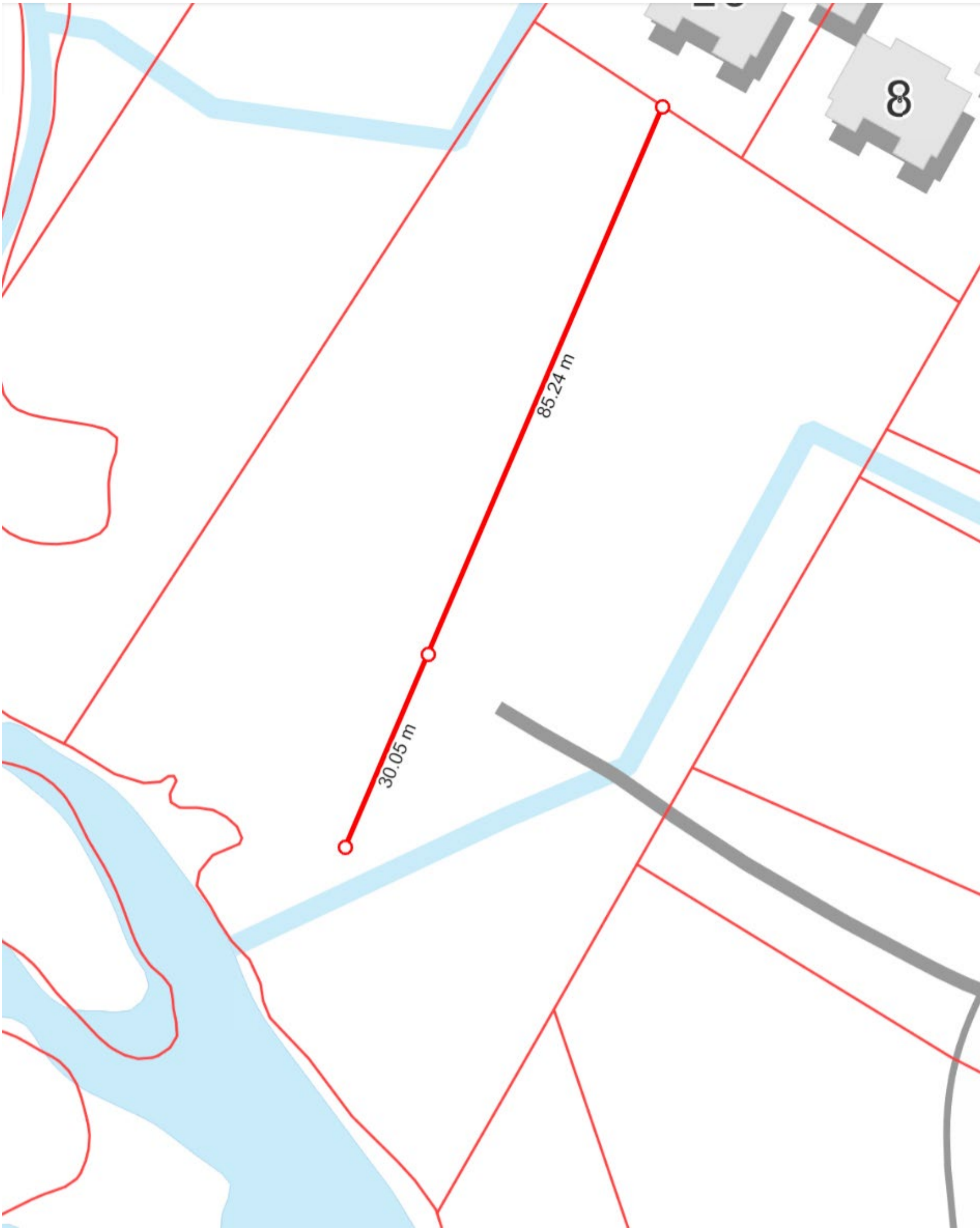
149.81 m

85.79 m

625-4

625-405-876-2

625-405-42



# HEITTOPAIKKA

(Paras vaihtoehto)

Sininen - Pinnoitettu alue, paksuus väh 2mm  
(alle asfaltti)

Punainen - Heittoringit (lämpökäpelit)  
(talven kestävä hienompi betoni)

Keltainen - Keihäänheitto (n. 25m)

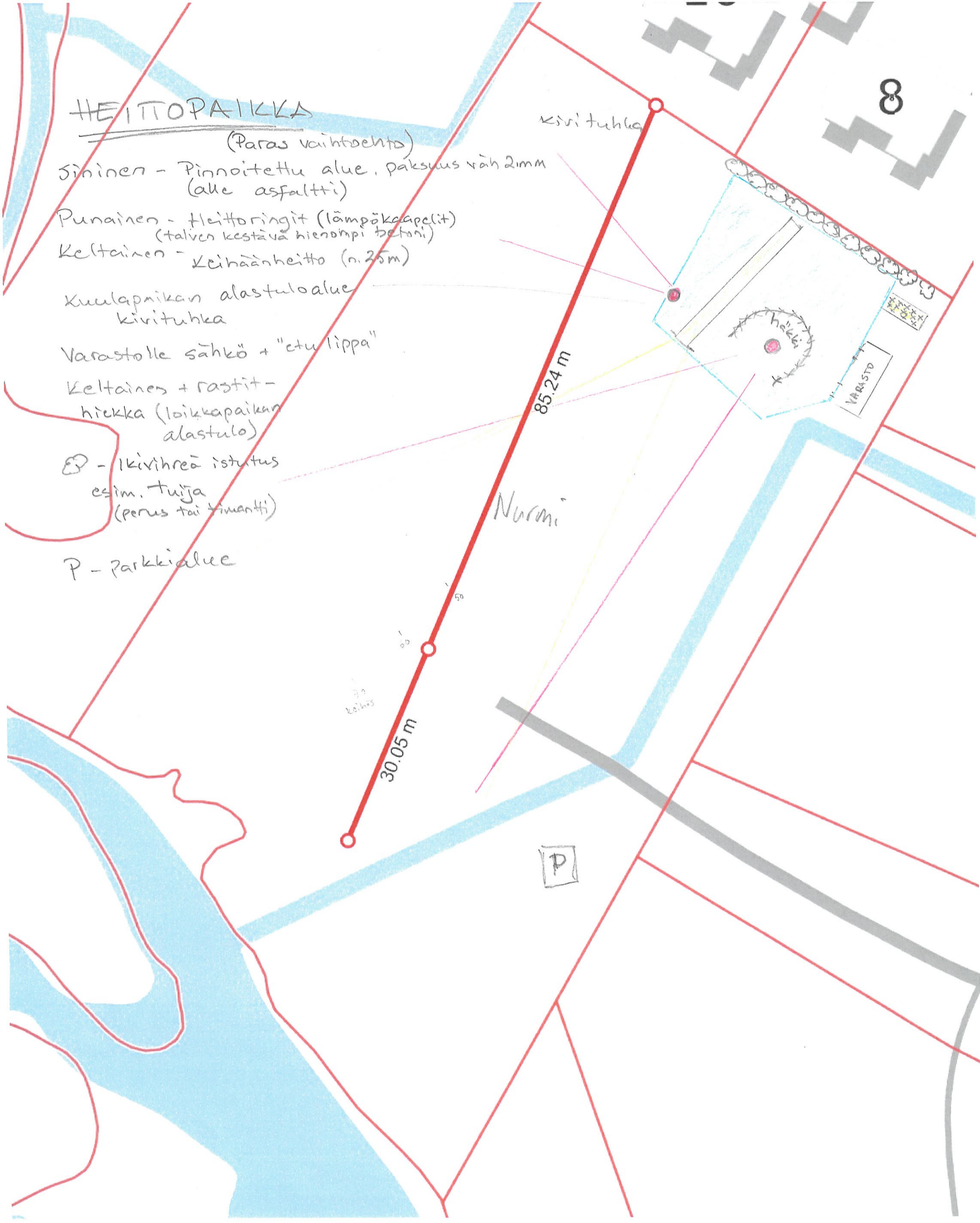
Kuulapnikan alastuloalue  
kivituhka

Varastolle sähkö + "etu lippa"

Keltainen + rastit -  
hiekkä (loikkapaikan  
alastulo)

☁ - Ikkivhrea istutus  
esim. tuija  
(perus tai timantti)

P - parkki-alue



# HEITTOPAIKKA 2.0

- Sininen - Pinnoitettu alue paksuus väh. 20mm (alle asfaltti)
- Punainen - Heittoringit (lämpö eli vastus kaapelit)
- Harmaa rönki - ns "tuulirinki" (ei kaapeleita)
  - kaikki ringit talven kestävä hienompi betoni.
- Kuulapaikan alue kivituhka.
- Varastolle sähkö + "etulamppu"
- Keltainen - keihäänheiton rauhinottorata (25m) -30m
- Keltainen + rastit - hiikka (loikkapaikan alastulo)

Timanttituja

P - parkki-alue

