



Kaksi asuintaloa, joiden

- bruttoala 201,5m²
- Kerrosala 198m² (250mm US)
- Huoneistoala 175m²

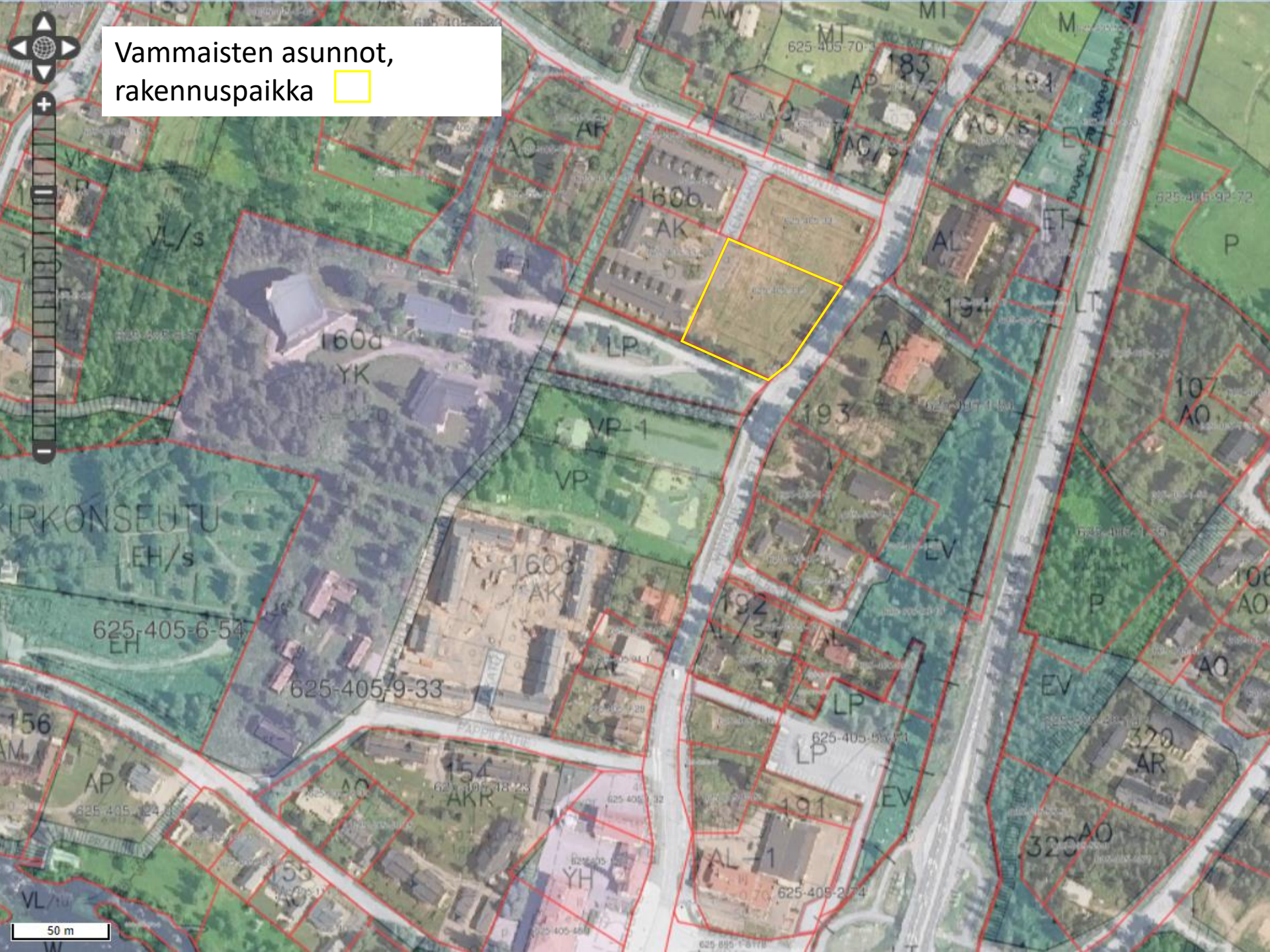
Yhteisöllinen rakennus

- Bruttoala 151m²
- Kerrosala 148,5m² (250mm US)
- Huoneistoala 128m²

Lisäksi tontilla on kylmä talousrakennus, n. 32m² sekä asuntokohtaiset varastokopit á 3m²

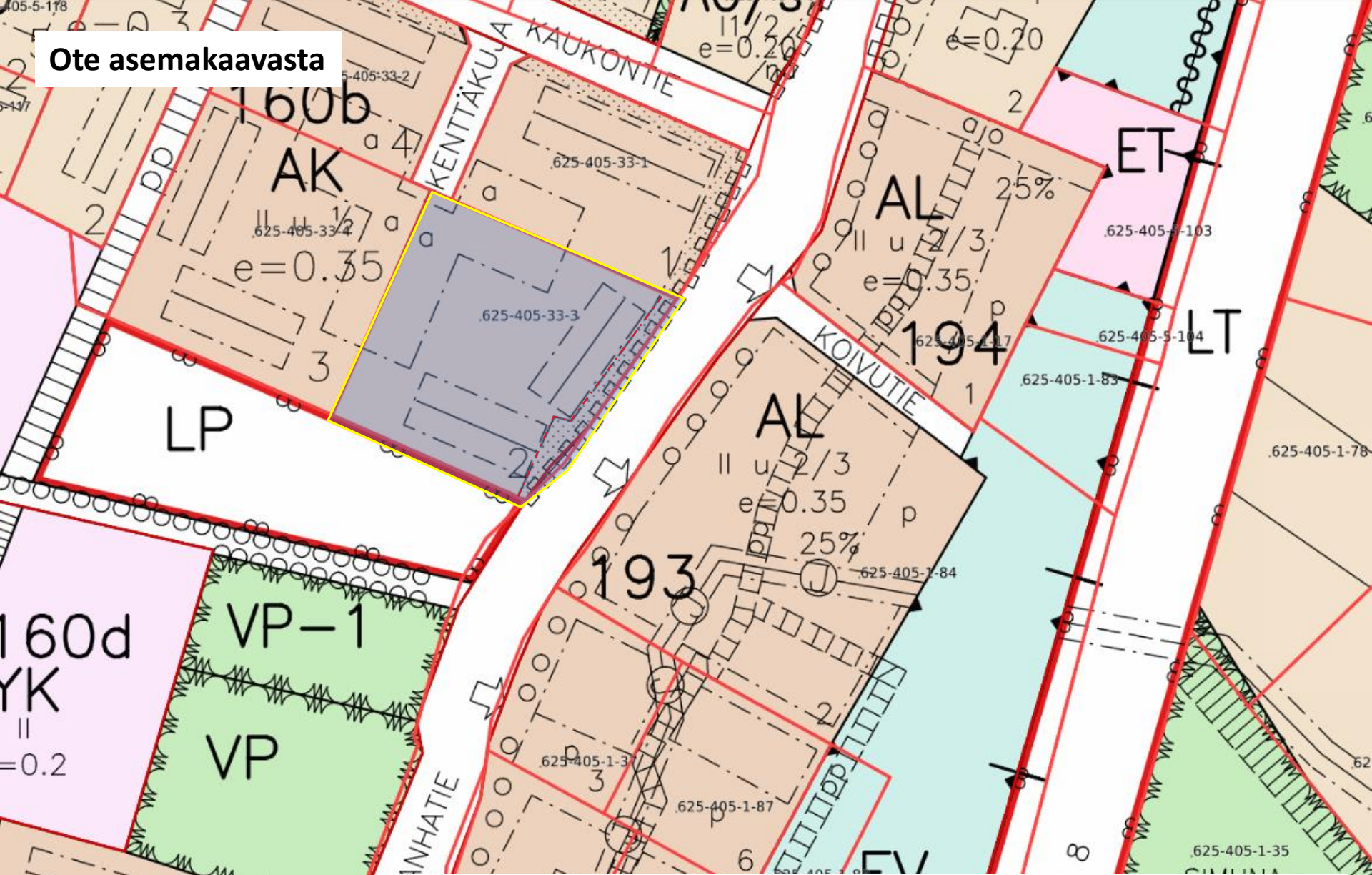
Liite poikkeamislupahakemukseen

Vammaisten asunnot,
rakennuspaikka



50 m

Ote asemakaavasta

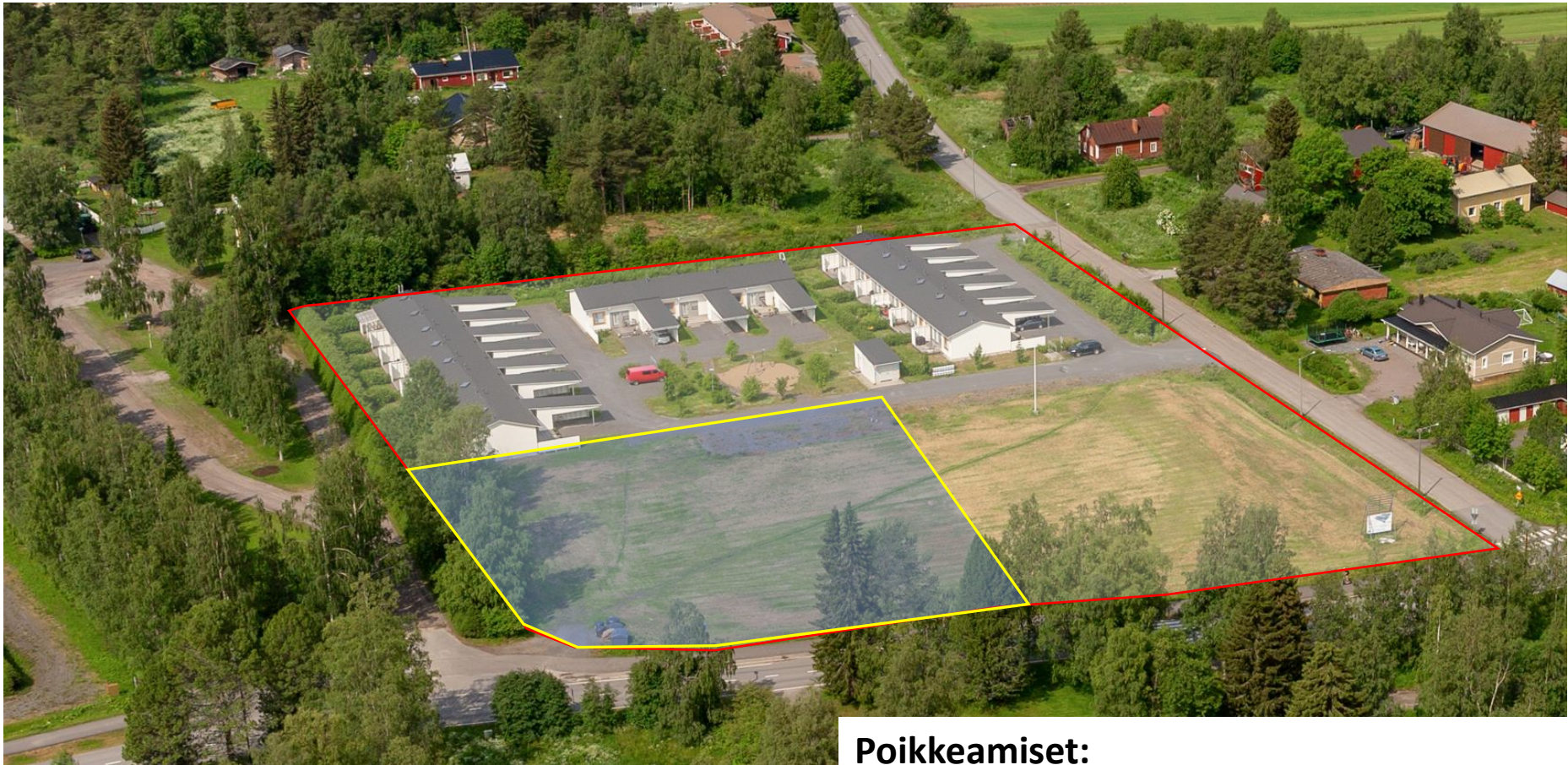


Rakennuspaikka



Asuinkerrostalojen korttelialue

Autopaikkoja on rakennettava yksi kutakin asuntoa kohti. Lisäksi on rakennettava vieraspysäköintiä varten yksi autopaikka jokaista alkavaa viittä asuntoa kohti. Julkisivumateriaalin on oltava pääosin puuta. Kattomateriaalin on oltava kattotiiltä, betonikattotiiltä tai konesaumattua peltiä. Kattokaltevuuden on oltava 1:1,5.



AK

Asuinkerrostalojen korttelialue

Autopaikkoja on rakennettava yksi kutakin asuntoa kohti. Lisäksi on rakennettava vieraspysäköintiä varten yksi autopaikka jokaista alkavaa viittä asuntoa kohti. Julkisivumateriaalin on oltava pääosin puuta. Kattomateriaalin on oltava kattotiiltä, betonikattotiiltä tai konesaumattua peltiä. Kattokaltevuuden on oltava 1:1,5.

Kerrostalo kortteli 

Rakennuspaikka 

Poikkeamiset:

1 Käyttötarkoituksesta poikkeaminen
→ kerrostalojen (AK) sijaan rivitaloja (AR)

2 Rakennusalan  ylitys

3 Kattomateriaalista poikkeaminen: huopaa

4 Autopaikkavaatimuksesta poikkeaminen
→ 2 paikan vähennys



Myös naapurissa
poikettu: rivitaloja
kerrostalotonteilla

AK

Asuinkerrostalojen korttelialue

Autopaikkoja on rakennettava yksi kutakin asuntoa kohti. Lisäksi on rakennettava vieraspysäköintiä varten yksi autopaikka jokaista alkavaa viittä asuntoa kohti. Julkisivumateriaalin on oltava pääosin puuta. Kattomateriaalin on oltava kattotiiltä, betonikattotiiltä tai konesaumattua peltiä. Kattokaltevuuden on oltava 1:1,5.

Suunnittelualue



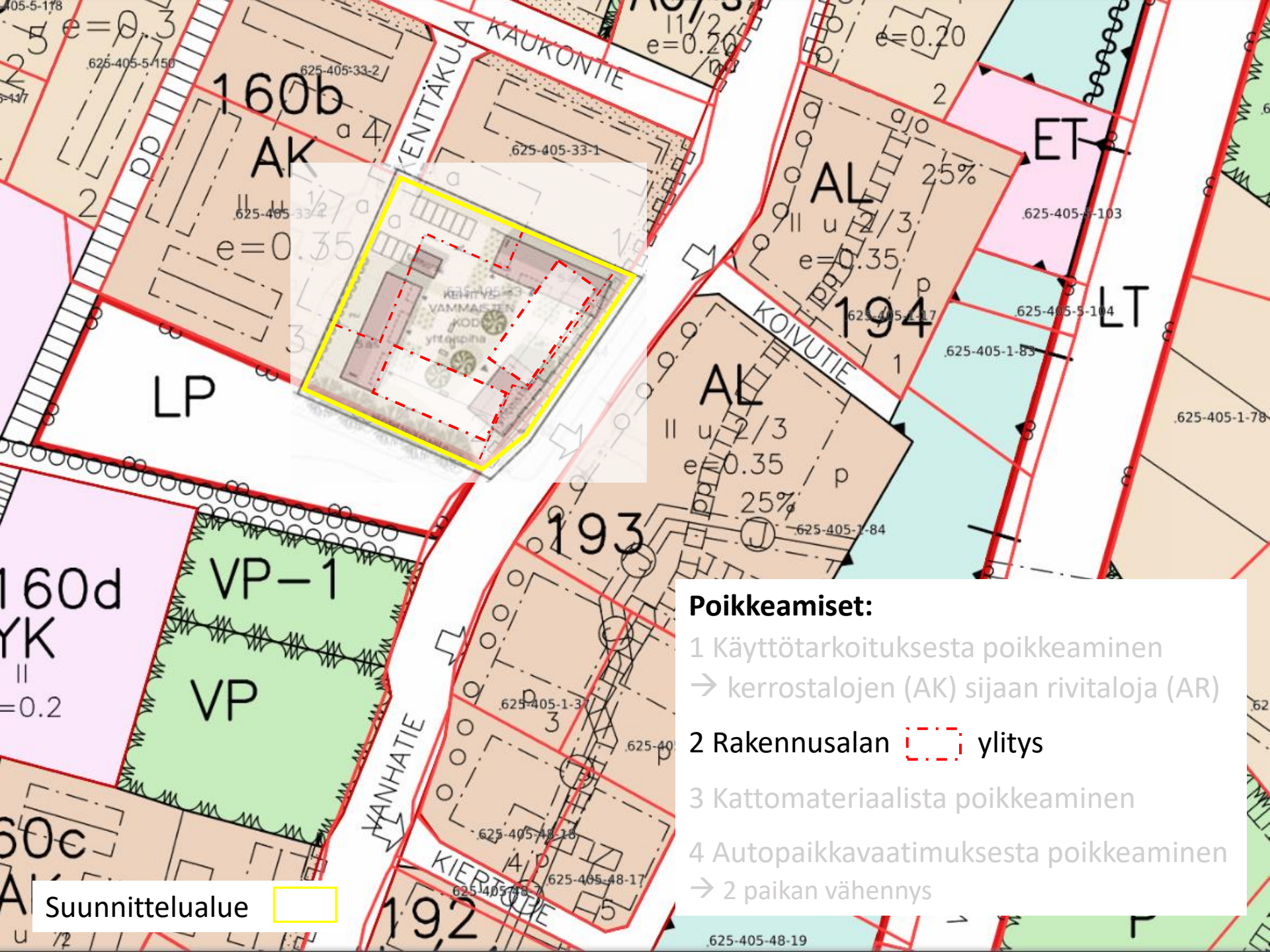
Poikkeamiset:

1 Käyttötarkoituksesta poikkeaminen
→ kerrostalojen (AK) sijaan rivitaloja (AR)


2 Rakennusalan  ylitys

3 Kattomateriaalista poikkeaminen: huopaa

4 Autopaikkavaatimuksesta poikkeaminen
→ 2 paikan vähennys



Suunnittelualue 

- Poikkeamiset:**
- 1 Käyttötarkoituksesta poikkeaminen
→ kerrostalojen (AK) sijaan rivitaloja (AR)
 - 2 Rakennusalan  ylitys
 - 3 Kattomateriaalista poikkeaminen
 - 4 Autopaikkavaatimuksesta poikkeaminen
→ 2 paikan vähennys




AK

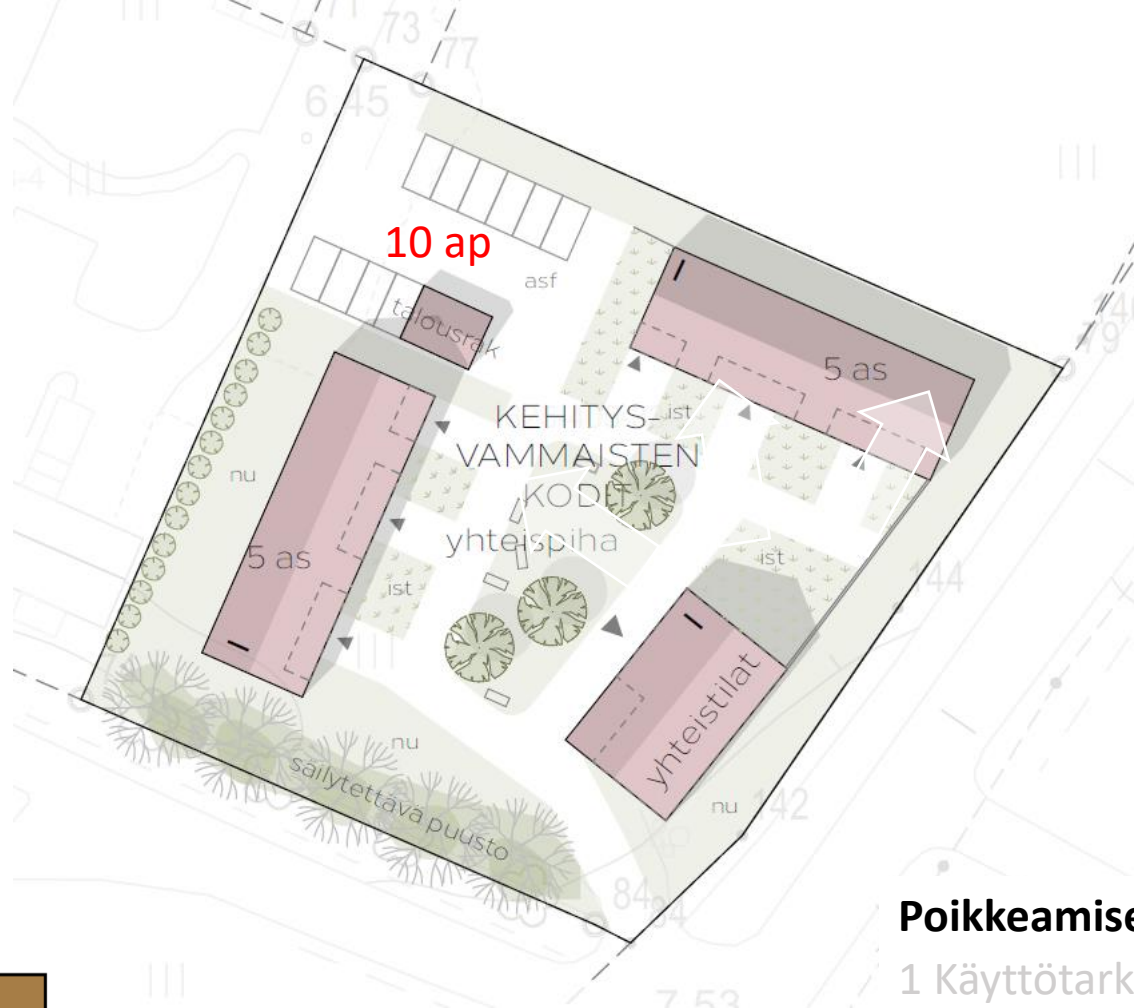
Asuinkerrostalojen korttelialue
Autopaikkoja on rakennettava yksi kutakin asuntoa kohti. Lisäksi on rakennettava vieraspysäköintiä varten yksi autopaikka jokaista alkavaa viittä asuntoa kohti. Julkisivumateriaalin on oltava pääosin puuta. **Kattomateriaalin on oltava kattotiiltä, betonikattotiiltä tai konesaumattua peltiä.** Kattokaltevuuden on oltava 1:1,5.

Suunnittelualue



Poikkeamiset:

- 1 Käyttötarkoituksesta poikkeaminen
→ kerrostalojen (AK) sijaan rivitaloja (AR)
- 2 Rakennusalan  ylitys
- 3 Kattomateriaalista poikkeaminen: huopaa
- 4 Autopaikkavaatimuksesta poikkeaminen
→ 2 paikan vähennys



AK

Asuinkerrostalojen korttelialue

Autopaikkoja on rakennettava yksi kutakin asuntoa kohti. Lisäksi on rakennettava vieraspysäköintiä varten yksi autopaikka jokaista alkavaa viittä asuntoa kohti.

Julkisivumateriaalin on oltava pääosin puuta. Kattomateriaalin on oltava kattotiiltä, betonikattotiiltä tai konesaumattua peltiä. Kattokaltevuuden on oltava 1:1,5.

Suunnittelualue

Poikkeamiset:

- 1 Käyttötarkoituksesta poikkeaminen
→ kerrostalojen (AK) sijaan rivitaloja (AR)
- 2 Rakennusalan ylitys
- 3 Kattomateriaalista poikkeaminen: huopaa
- 4 Autopaikkavaatimuksesta poikkeaminen
→ 2 paikan vähennys