

Toimitilojen vuokrasopimus

Sopimusnumero: VS62500003

sivu 1/4

Vuokranantaja

Nimi Pyhäjoen kunta	Y-tunnus 0189127-1
Osoite Kuntatie 1, 86100 Pyhäjoki	Puhelin 040 359 6050, keskus 040 359 6000
Yhteyshenkilö Tekninen johtaja Aimo Korpi	Sähköposti aimo.korpi@pyhajoki.fi , kirjaamo@pyhajoki.fi
Vuokranmaksutili FI05 5381 1720 0034 13	
Välittäjä-tunnus 003703575029 (CGI)	OVT-tunnus 003701891271 (Pyhäjoen kunta)
Tilausviite	

Vuokralainen

Nimi Raahen seudun hyvinvointikuntayhtymä	Y-tunnus 0210286-0
Osoite Rantakatu 2 (PL25) 92100 RAAHE	Puhelin 044 4394 440
Yhteyshenkilö Kiinteistöpäällikkö Pekka Kastell	Sähköposti pekka-kastell@ras.fi
Viitemaksutieto	

Vuokrauskohte tai kohteet ja vuokra

Luettelo yksittäisistä kohteista ja kohteiden tarkemmista tiedoista liitteenä.

Vuokrauskohteen tai -kohteiden kiinteistötunnukset:

625-405-3-103, 625-405-3-9, 625-405-4-142

Rakennus-tunnus	Kohde tai kohteet ja osoite (Katuosoite, postinumero, kunta)	Käyttö-tarkoitus (rakennus-tyyppi)	Vuokraus-pinta-ala htm ²	Pääomavuokra		Yläpito- vuokra					Vuokra yhteensä	
				Pääoma- vuokra €/htm ² /kk	Pääoma- vuokra €/kk	Yläpito- vuokra €/htm ² /kk	Hallinto €/htm ² /kk	Kunnossa- pitovuokra €/htm ² /kk*	Ylä- pito- vuokra- yhteensä €/htm ² /kk	Ylä- pito- vuokra- yhteensä €/kk	Vuokra yhteensä €/htm ² /kk	Vuokra yhteensä €/kk
100058692R	Pajahaantie 6	Palvelutalo	2.579	6,47	16.686,13	4,77	0,35	0,55	5,67	14.622,93	12,14	31.309,06
100058711B	- " -	Kehitysvammaisten	164	7,19	1.179,16	4,77	0,35	0,83	5,95	975,80	13,14	2.154,96
100058692R	- " -	Kehitysvammaisten	242	7,00	1.694,00	4,77	0,35	0,60	5,72	1.384,24	12,72	3.078,24
100058693S	Pajahaantie 5	Palvelu- asunnot I	419	6,28	2.631,32	4,77	0,35	0,55	5,67	2.375,73	11,95	5 007,05
100058753P /100058752N	Pajahaantie 1, 86100 Pyhäjoki	Palvelu- asunnot II	282	6,28	1.770,96	4,77	0,35	0,57	5,69	1.604,58	11,90	3 375,54
Yhteensä			3686	6,50	23.961,57	4,77	0,35	0,57	5,69	20 963,28	12,19	44 924,85

*Kunnossapitovuokra on 0,5 % jälleenhankinta-arvosta vuodessa. Laskettu teknisestä arvosta, on pienempi

Toimitilojen vuokrasopimus

Sopimusnumero: VS62500003

sivu 2/4

Erilliskorvaukset

Erilliskorvaus	€/kk
1.	
2.	
3.	

Vuokraan sisältyvät kustannukset ja palvelut

Vuokraan ja ylläpitovuokraan sisältyvät asetuksen (616/2021) mukaiset ylläpitokustannukset ovat hallinto-, käyttö-, kunnossapito-, huolto-, ulkoalueiden hoito-, lämmitys-, sähkö-, vesi- ja jätehuoltokustannukset. Lisäksi on sovittu, että vuokranantaja vastaa palvelun/palveluiden järjestämisestä. Maan- ja tontinvuokrat sisältyvät asetuksen mukaisesti pääomavuokraan. Tonttiin sisältyvät kustannukset sisältyvät vuokraan. Tontilla/lähistöllä olevat pysäköintipaikat sisältyvät vuokraan ja ne on merkitty liitteenä olevaan asemapiirustukseen.

Lisätiedot

Vuokrattujen kohteiden pinta-aloja ei ole tarkistusmitattu, mutta vuokran määrittelyssä on käytetty arvioituja tai muutoin tiedossa olevia pinta-aloja.	
Kaikki hinnat on ilmoitettu arvonlisäverottomina, mutta niihin lisätään laskutuksen yhteydessä kulloinkin voimassa oleva arvonlisävero.	
Vuokralainen sitoutuu käyttämään tiloja arvonlisäveron palautukseen oikeuttavaan toimintaan.	
Kohteen käytöstä, kunnosta, kunnossapidosta ja/tai muutostöistä on sovittu yleisissä sopimusehdoissa ja vastuunjakotaulukossa. Mahdolliset poikkeamat on sovittu liitteessä.	Vuokranmaksujakso on yksi (1) kuukausi.
Viivästyskorko Voimassa olevan korkolain mukainen / muu valittu prosentti , ___ %	Eräpäivä on kunkin kuun 5. päivä tai osapuolten sopima kunkin kuun ____ päivä .

Vuokra-aika

Vuokra-aika alkaa	Vuokra-aika päättyy	Hallintaoikeus alkaa
1.1.2022		1.1.2022
Jatko-optio-aika alkaa	Jatko-optio-aika päättyy	Hallintaoikeus alkaa
		1.1.2022
Osapuolten erikseen sopima vuokra-aika alkaa	Vuokra-aika päättyy	Hallintaoikeus alkaa

Vuokralaisen tulee ilmoittaa jatko-option käyttöönotosta vuokranantajalle viimeistään 12 kuukautta ennen kolmen (3) vuoden vuokra-ajan päättymistä.

Vuokrantarkistus (viite vuokra-asetuksen 7 § ja yleisten ehtojen kohta 4.3)

Tarkistustyyppi Indeksitarkistus
Vuokra on sidottu elinkustannusindeksiin (1951:10=100). Vuokra tarkistetaan kalenterivuositain vuoden alusta elinkustannusindeksin muutosta vastaavasti. Vuotuinen muutos lasketaan elinkustannusindeksin vuokran tarkistamista edeltävän vuoden lokakuun ja sitä edeltävän vuoden lokakuun pistelukujen mukaan. Korotus huomioidaan 1.1.2024 alkaen vuosittain vuokranantajan kirjallisen ilmoituksen perusteella ja indeksikorotus on ilmoitettava ja eriteltävä viimeistään tammikuun vuokralaskulla.

Vuokravakuus (viite yleisten ehtojen kohta 1.3)

Vuokravakuutta ei vaadita.
Vuokralainen on maksanut ____ kuukauden vuokraa vastaavan vakuuden vuokranantajan osoittamalle tilille . Vuokralainen on antanut muun vakuuden tai takauksen ennen tämän sopimuksen allekirjoittamista. Vuokravakuus palautetaan vuokra-ajan päätyttyä vuokralaiselle, kun loppukatselmus on tehty ja vuokrasopimuksen mukaiset velvoitteet ovat tulleet suoritetuiksi.

Toimitilojen vuokrasopimus

Sopimusnumero: VS62500003

sivu 3/4

Muut ehdot

Vuokranantajan tulee toimittaa vuokralaisen niin pyytäessä hallussaan olevat tai teettämänsä tilojen kuntoon tai sisäilman laatuun liittyvät selvitys- ja tutkimustiedot.

Vuokranantaja raportoi vuokralaiselle kunnossapitovuokran käyttösuunnitelmasta ja toteutumasta vuosittain tai vuokralaisen niin pyytäessä.

Muutoin tässä sopimuksessa noudatetaan lakia liikehuoneiston vuokrauksesta (LHVL 482/1995).

Tilojen siivous ei kuulu vuokraan, toiminnanharjoittaja vastaa itse

Vuoden 2022 vuokra peritään yhdellä laskulla joulukuussa 2022

Liitteet

1. Yleiset sopimusehdot (koskee kunnan ja RAS:in välistä sopimusta soveltuvin osin)
2. Vastuujakotaulukko
3. Asemapiirustus (käytössä olevat piha-alueet ja pysäköintipaikat)
4. Jokikartanon osat
5. Pohjakuvat Jokikartano ja osastot
6. Pohjakuvat Palvelutalot
7. Tilaluettelo
8. Pääoma- ja ylläpito- sekä kunnossapitovuokralaskema
9. Vuokrasopimuksen vuokrauskohteet, Jokikartano
- 10.
- 11.
- 12.
- 13.

Jos sopimusteksti ja liiteasiakirjat ovat keskenään ristiriidassa, sopimusteksti on ratkaiseva. Liiteasiakirjat pätevät niiden numerojärjestyksessä siten, että ristiriitatilanteissa sovelletaan sitä liitettä, jonka järjestysnumero on pienempi.

Sopimuksen tarkistaminen sopimusaikana

Jos vuokrauskohteiden pinta-aloissa tai muissa seikoissa havaitaan yhdeksän ensimmäisen vuokrakuukauden aikana puutteita, virheellisyyksiä tai sopimuskohteesta saadaan tarkennetut piirustukset tai pinta-alat tarkentuvat muulla tavalla, sopimusta voidaan yhteisesti sopimalla muuttaa pinta-alan ja vuokran osalta ja niitä voidaan korjata takautuvasti vuokrasopimuksen alusta alkaen.

Erimielisyydet

Vuokrasopimuksesta johtuvat erimielisyydet pyritään ratkaisemaan ensisijaisesti sopimusosapuolten välisissä neuvotteluissa. Ellei neuvotteluissa löydetä ratkaisua, erimielisyydet ratkaistaan Oulun kärjäoikeudessa.

Sopimuksen voimaantulo

Tämä sopimus tulee voimaan Vuokralaisen ja Vuokranantajan edustajien allekirjoitettua sopimuksen. Vuokralainen ja Vuokranantaja ovat kumpikin osaltaan varmistaneet, että sopimuksen allekirjoittavilla edustajillaan on sopimuksen allekirjoittamiseen organisaationsa hallinto- tai muun vastaavan organisaatiossaan kulloinkin sovellettavan ohjesäännön edellyttämät oikeudet sekä valtuudet ja/tai sopimuksen allekirjoittamisesta on tehty toimivaltaisen toimielimen lainvoimainen päätös, johon allekirjoittajan oikeudet ja valtuudet perustuvat.

Sopimuksen allekirjoitukset

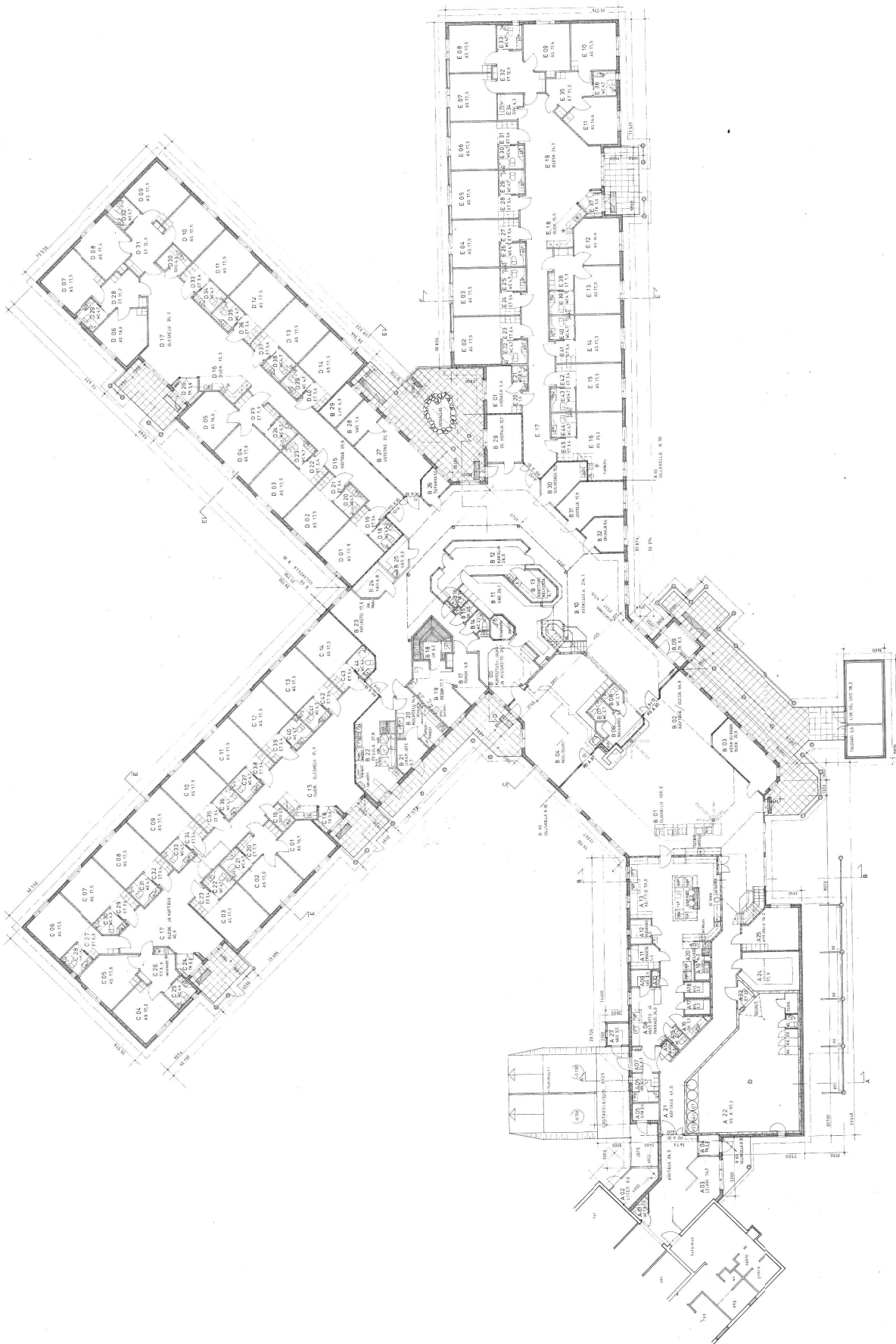
Tätä sopimusta on tehty kaksi yhtäpitävää kappaletta, yksi kummallekin osapuolelle.

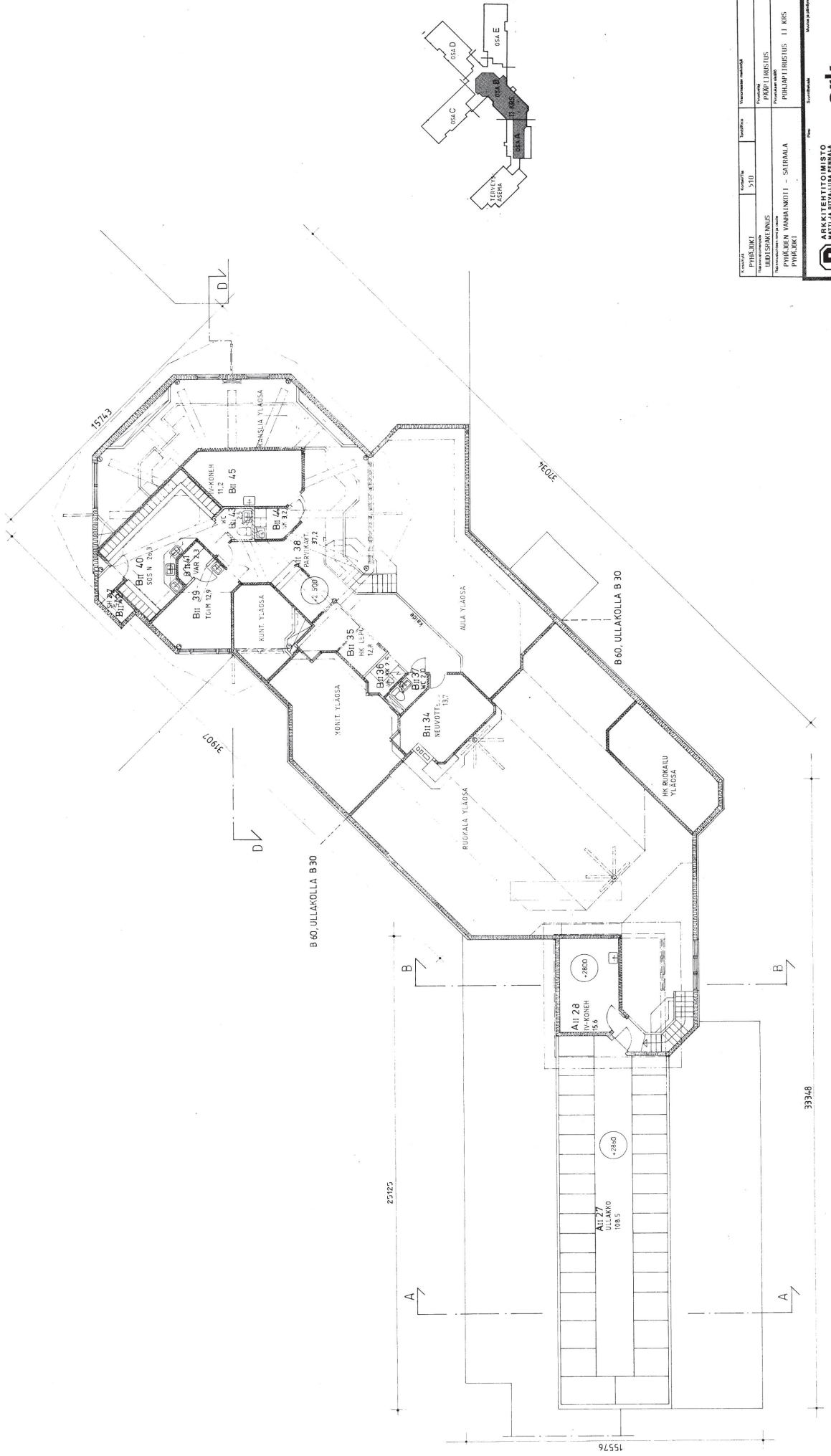
Toimitilojen vuokrasopimus

Sopimusnumero: VS62500003

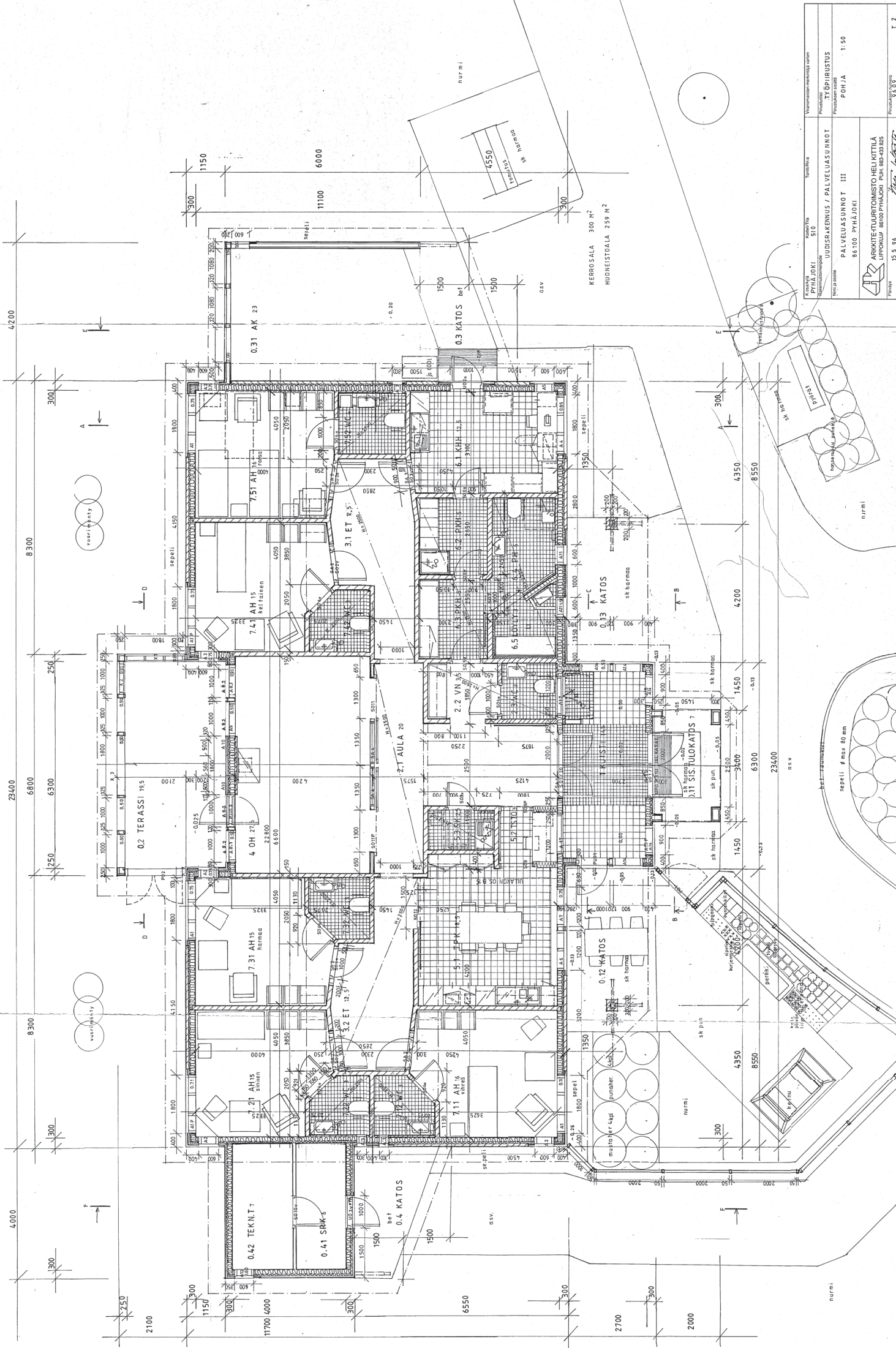
sivu 4/4

Paikka ja aika	Paikka ja aika
Vuokranantaja Matti Soronen Kunnanjohtaja	Vuokralainen Aimo Korpi Tekninen johtaja Elisa Roimaa Kuntayhtymän johtaja Pekka Kastell Kiinteistöpäällikkö



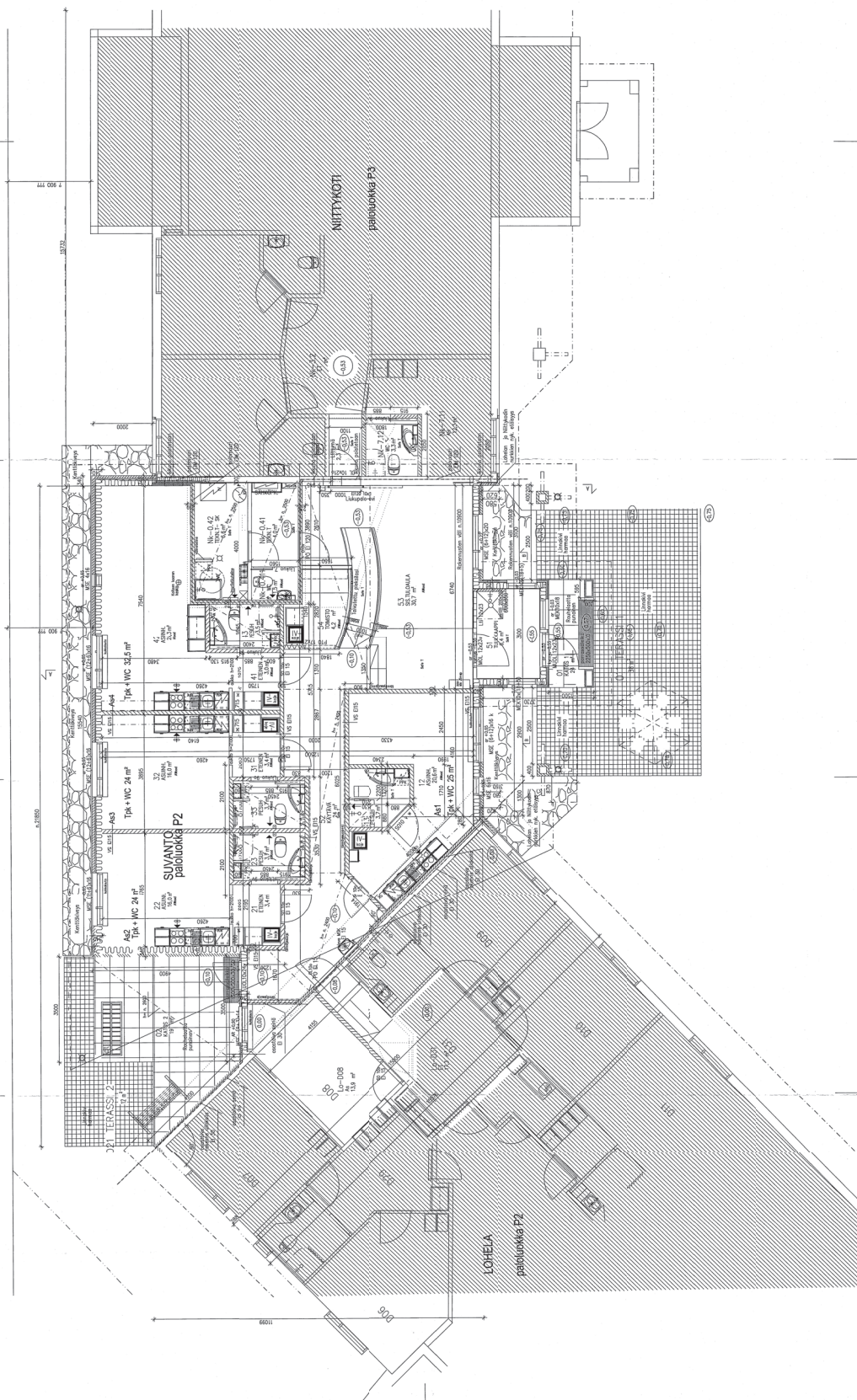


Projekti PYYLÄJKI	Luokitus S-10	Vaihe Loppuvaihe	Alue Linningsätra
Yhteisö LIIKESÄLÄ	Projektinjohtaja PYYLÄJKI	Arkitehti PYYLÄJKI	Arkitehtitoimisto ark Linningsätra
Yhteisön nimi PYYLÄJKI	Projektin nimi PYYLÄJKI	Projektin kuvaus PYYLÄJKI	Projektin tarkoitus PYYLÄJKI
Yhteisön osoite PYYLÄJKI	Projektin osoite PYYLÄJKI	Projektin alku PYYLÄJKI	Projektin loppu PYYLÄJKI
Yhteisön yhteystiedot PYYLÄJKI	Projektin yhteystiedot PYYLÄJKI	Projektin muut tiedot PYYLÄJKI	Projektin muuta PYYLÄJKI
Yhteisön nimi PYYLÄJKI	Projektin nimi PYYLÄJKI	Projektin kuvaus PYYLÄJKI	Projektin tarkoitus PYYLÄJKI
Yhteisön osoite PYYLÄJKI	Projektin osoite PYYLÄJKI	Projektin alku PYYLÄJKI	Projektin loppu PYYLÄJKI
Yhteisön yhteystiedot PYYLÄJKI	Projektin yhteystiedot PYYLÄJKI	Projektin muut tiedot PYYLÄJKI	Projektin muuta PYYLÄJKI



Korvaus	510
Projektointi	PHAJAJOKI
Projektointi	UUDISRAKENNUS / PALVELUASUNNOT
Projektointi	BRUJISTUS
Projektointi	POHJA
Projektointi	84100 PYYHÄJOKI
Projektointi	1:50
Projektointi	ARKKITEHTUURITOIMISTO HELIKITILÄ
Projektointi	LIPPOKALLA 06100 PYYHÄJOKI PUH. 08-33 835
Projektointi	15.5.96
Projektointi	38.9.96
Projektointi	T. 2

Uusi kerssola
 SUVIANTO 191 m²
 Nuorisokas oleskelukerros
 LUKKOVAHVAUKKOJA 191 m²
 NITTYKOTI 191 m²
 Lohella 191 m²
 Lohella 191 m²
 Lohella 191 m²



RAKENNUSLUPA Nro. 2022/1070
 HAKIJAN Nimi: **PHALGEN LUNNAN**
 HAKIJAN Osoite: **PHALGEN LUNNAN**
 HAKIJAN Puhelin: **09 2511 1111**
 HAKIJAN Sähköposti: **info@phalgenlunna.fi**
 HAKIJAN Internetin osoite: **www.phalgenlunna.fi**
 HAKIJAN Yhteyshenkilön nimi: **PHALGEN LUNNAN**
 HAKIJAN Yhteyshenkilön puhelin: **09 2511 1111**
 HAKIJAN Yhteyshenkilön sähköposti: **info@phalgenlunna.fi**
 HAKIJAN Yhteyshenkilön internetin osoite: **www.phalgenlunna.fi**
 HAKIJAN Yhteyshenkilön LinkedIn-osoite: **www.linkedin.com/company/phalgen-lunna**
 HAKIJAN Yhteyshenkilön Instagram-osoite: **phalgen_lunna**
 HAKIJAN Yhteyshenkilön Facebook-osoite: **phalgen.lunna**
 HAKIJAN Yhteyshenkilön Twitter-osoite: **phalgen_lunna**
 HAKIJAN Yhteyshenkilön YouTube-osoite: **phalgenlunna**

Osoite: _____
 Postinumero: _____
 Puhelin: _____
 Sähköposti: _____
 Internetin osoite: _____
 Yhteyshenkilön nimi: _____
 Yhteyshenkilön puhelin: _____
 Yhteyshenkilön sähköposti: _____
 Yhteyshenkilön internetin osoite: _____
 Yhteyshenkilön LinkedIn-osoite: _____
 Yhteyshenkilön Instagram-osoite: _____
 Yhteyshenkilön Facebook-osoite: _____
 Yhteyshenkilön Twitter-osoite: _____
 Yhteyshenkilön YouTube-osoite: _____

Hanke:
Palvelukeskus Jokikartano

TILALUETTELO, YLLÄPITO

A04								1 KERROS / A-OSA	HVA	Inhouse	Omistaja
A04	YT	A01	Wc-huone A01	2,3	1,0	2	221	500	2		
A04	YT	A02	Käytävä A02	26,0	1,0	26	55	1400	26		
A04	YT	A03	Leikkiä A03	14,7	1,0	15	57	800	15		
A04	YT	A04	Tuulikaappi A04	3,2	1,0	3	114	400	3		
A04	YT	A05	Sähköpääkeskus A05	3,4	1,0	3	51	200			3
A04	S84	A06	Sosiaalitala A06	5,7	1,0	6	61	300		6	
A04	S84	A07	Tuulikaappi (valmistuskeittiön) A07	6,3	1,0	6	78	500		6	
A04	S84	A08	Vastaanotto ja pakkaus A08	24,0	1,0	24	205	4900		24	
A04	S84	A09	Varasto A09	2,4	1,0	2	53	100		2	
A04	S84	A10	Pakastehuone A10	1,0	1,0	1	200	200		1	
A04	S84	A11	Emäntä A11	5,4	1,0	5	78	400		5	
A04	S84	A12	Kuiva-ainearasto A12	4,0	1,0	4	43	200		4	
A04	S84	A13	Valmistuskeittiö A13	59,0	1,0	59	193	11400		59	
A04	S84	A14	Kylmähuone A14	1,0	1,0	1	181	200		1	
<hr/>											
A04	S84	A15	Wc-huone (valm.keittiö) A15	2,1	1,0	2	93	200		2	
A04	S84	A16	Siivous (valm.keittiö) A16	3,3	1,0	3	58	200		3	
A04	S84	A17	Kylmähuone A17	3,0	1,0	3	102	300		3	
A04	S84	A18	Kylmähuone A18	3,0	1,0	3	102	300		3	
A04	S84	A19	Juures kylmiö A19	2,2	1,0	2	117	300		2	
A04	S84	A20	Eskäittäily A20	4,3	1,0	4	279	1200		4	
A04	YT	A21	Käytävä A21	41,0	1,0	41	53	2200	41		
A04	YT	A22	Si-suojat A22	97,2	1,0	97	40	3800	97		
A04	YT	A23	Si-suojan eteinen A23	2,0	1,0	2	72	100	2		
A04	YT	A24	Apuvälinearasto A24	17,9	1,0	18	35	600	18		
A04	S84	A25	Toimistuhuone (ruokahuolto) päällikk	16,2	1,0	16	56	900		16	
A04	S84	A27	Jätehuone A27	3,5	1,0	4	65	200			4
Yhteensä				26	354	354	90	31900	204	141	7
<hr/>											
A05								2 KERROS / A-OSA			
A05	YT	A20	Porras 2 Krs:een A 20	4,8	1,0	5	81	400	4,8		
A05	YT	A27	Ullakko A 27	108,5	1,0	109	23	2500			108,5
A05	YT	A28	Ilmanvaihto A 28	15,6	1,0	16	45	700			15,6
Yhteensä				3	129	28	3600	5	0	124	
<hr/>											
B00								1 KERROS / B-OSA YHTEISET TIL			
B00	S84	B011	Jakelutaso ruokasalissa B01.1	9,9	1,0	10	92	900	10		
B00	S84	B012	Ruokasali B01.2	100,0	1,0	100	46	4600	100		
B00	S84	B02	Käytävä/oleskelu B 02	60,0	1,0	60	36	2200	60		
B00	YT	B02	Porras 2 Krs:een B 02.1	4,8	1,0	5	80	400	5		
B00	S84	B03	Henkilökunnan ruokailu B03	19,1	1,0	19	61	1200	19		
B00	YT	B04	Monitoimitila B 04	63,2	1,0	63	69	4400	63		
B00	YT	B05	Kuntoutus, jalka,hiushoito B 05	24,7	1,0	25	115	2800	25		
B00	YT	B06	Vaatenaulakko B 06	9,3	1,0	9	51	500	9		
B00	YT	B07	Wc-huone B 07	2,7	1,0	3	218	600	3		
B00	YT	B08	Wc-huone B 08	2,7	1,0	3	218	600	3		
B00	YT	B09	Tuulikaappi B 09	8,5	1,0	9	88	700	9		
B00	YT	B10	Porras 2 Krs:een B10.1	5,1	1,0	5	78	400	5		
B00	YT	B10	Keskiaula B 10	209,0	1,0	209	58	12200	209		
B00	YT	B11	Varasto B 11	26,1	1,0	26	33	900	26		
B00	YT	B12	Kanslia B 12	26,0	1,0	26	65	1700	26		
B00	YT	B13	Kanttiini, neuvonta B 13	6,7	1,0	7	93	600	7		
B00	YT	B14	Wc-huone B 14	2,7	1,0	3	218	600	3		
B00	YT	B15	Siivouskomero B 15	2,0	1,0	2	128	300	2		
B00	YT	B16	Wc-huone B 16	1,4	1,0	1	248	300	1		
B00	YT	B17	Pukuhuone B 17	9,8	1,0	10	83	800	10		
B00	YT	B18	Löylyhuone B 18	9,2	1,0	9	415	3800	9		
B00	YT	B19	Pesuhuone B 19	17,7	1,0	18	84	1500	18		
B00	YT	B20	Huuhdeltu B 20	14,4	1,0	14	161	2300	14		
B00	YT	B21	Likapyykki B 21	5,7	1,0	6	84	500	6		
<hr/>											
B00	YT	B22	Pesula B 22	27,8	1,0	28	108	3000	28		
B00	YT	B23	Kirjastotila B 23	17,5	1,0	18	76	1300	18		
B00	YT	B24	Varastuhuone B 24	6,8	1,0	7	40	300	7		
B00	YT	B24	Varasto B 24	6,8	1,0	7	41	300	7		
B00	YT	B25	Varastuhuone B 25	6,0	1,0	6	41	200	6		
B00	YT	B26	Tupakkahuone B 26	5,0	1,0	5	121	600	5		
B00	YT	B27	Verstas B 27	23,5	1,0	24	72	1700	24		
B00	YT	B28	Varastuhuone B 28	4,7	1,0	5	49	200	5		
B00	YT	B29	Toimistuhuone B 29 (os.hoit.)	12,9	1,0	13	72	900	13		
B00	YT	B29.1	Lämmönjakuhuone B 29.1	6,8	1,0	7	41	300			7
B00	YT	B30	Siivouskeskus B 30	10,3	1,0	10	92	900	10		

B00	YT	B31	Toimistohuone B 31 (johtaja)	17,9	1,0	18	64	1100
B00	YT	B32	Ohjaaja B 32	9,4	1,0	9	73	700
Yhteensä				37	157	71	56 400	
B01 2 KERROS / B-OSA								
B01	YT	B34	Neuvottelu B 34	13,7	1,0	14	63	900
B01	YT	B35	Lepohuone B 35	12,8	1,0	13	67	900
B01	YT	B36	Keittokomero B 36	2,5	1,0	3	78	200
B01	YT	B37	Wc-huone B 37	2,0	1,0	2	227	500
B01	YT	B38	Parvi käytävä B 38	37,2	1,0	37	53	2000
B01	YT	B39	Toimistohuone B 39	12,9	1,0	13	72	900
B01	YT	B40	Sosiaalitala B 40	26,3	1,0	26	74	1900
B01	YT	B41	Varasto B 41	2,3	1,0	2	58	100
B01	YT	B43	Wc-huone B 43	2,5	1,0	3	221	600
B01	YT	B44	Siivous B 44	3,2	1,0	3	117	400
B01	YT	B45	Ilmanvaihto B45	11,2	1,0	11	48	500
Yhteensä				11	127	70	8 800	
Kiiskilä								
C01 1 KRS C-OSA KIISKILÄ / YHTEISE								
C01	S63	C15	Ruokailu / Oleskelu C 15	31,9	1,0	32	127	4 100
C01	S63	C16	Käytävä C 16	48,0	1,0	48	49	2 400
C01	S63	C18	Tuulikaappi C 18	3,6	1,0	4	107	400
C01	S63	C19	Siivous C 19	3,2	1,0	3	117	400
Yhteensä				4	87	83	7 200	
C010 1 KRS KIISKILÄ / HUONE C01 ja C								
C010	S63	C01	Vanhainkoti huone C 01	16,7	1,0	17	79	1 300
C010	S63	C02	Vanhainkoti huone C 02	17,0	1,0	17	78	1 300
C010	S63	C20	Eteinen C 20	7,9	1,0	8	63	500
C010	S63	C21	Wc-pesuhuone C 21	4,7	1,0	5	163	800
Yhteensä				4	46	85	3 900	
C011 1 KRS KIISKILÄ / HUONE C09								
C011	S63	C09	Vanhainkoti huone C 09	17,5	1,0	18	77	1 400
C011	S63	C33	Wc-pesuhuone C 33	4,7	1,0	5	164	800
C011	S63	C34	Eteinen C 34	3,4	1,0	3	76	300
Yhteensä				3	26	93	2 400	
C012 1 KRS KIISKILÄ / HUONE C10								
C012	S63	C10	Vanhainkoti huone C 10	17,5	1,0	18	77	1 400
C012	S63	C35	Eteinen C 35	3,4	1,0	3	76	300
C012	S63	C36	Wc-pesuhuone C 36	4,7	1,0	5	163	800
Yhteensä				3	26	93	2 400	
C013 1 KRS KIISKILÄ / HUONE C11								
C013	S63	C11	Vanhainkoti huone C 11	17,5	1,0	18	77	1 400
C013	S63	C37	Wc-pesuhuone C 37	4,7	1,0	5	163	800
C013	S63	C38	Eteinen C 38	3,4	1,0	3	76	300
Yhteensä				3	26	93	2 400	
C014 1 KRS KIISKILÄ / HUONE C12								
C014	S63	C12	Vanhainkoti huone C 12	17,5	1,0	18	77	1 400
C014	S63	C39	Eteinen C 39	3,4	1,0	3	76	300
C014	S63	C40	Wc-pesuhuone C 40	4,7	1,0	5	163	800
Yhteensä				3	26	93	2 400	
C015 1 KRS KIISKILÄ / HUONE C13								
C015	S63	C13	Vanhainkoti huone C 13	17,5	1,0	18	77	1 400
C015	S63	C41	Wc-pesuhuone C 41	4,7	1,0	5	163	800
C015	S63	C42	Eteinen C 42	3,4	1,0	3	76	300
Yhteensä				3	26	93	2 400	
C016 1 KRS KIISKILÄ / HUONE C14								
C016	S63	C14	Vanhainkoti huone C 14	17,5	1,0	18	77	1 400
C016	S63	C43	Eteinen C 43	3,4	1,0	3	76	300
C016	S63	C44	Wc-pesuhuone C 44	4,4	1,0	4	165	700
Yhteensä				3	25	92	2 300	
C02 1 KRS C-OSA KIISKILÄ / YHTEISE								
C02	S63	C17	Oleskelu ja käytävä C 17	40,6	1,0	41	51	2 100
C02	S63	C24	Tuulikaappi C 24	3,3	1,0	3	112	400
Yhteensä				2	44	55	2 400	
C021 1 KRS KIISKILÄ / HUONE C03								
C021	S63	C03	Vanhainkoti huone C 03	17,5	1,0	18	77	1 400
C021	S63	C22	Wc-pesuhuone C 22	4,7	1,0	5	163	800
C021	S63	C23	Eteinen C 23	3,4	1,0	3	76	300
Yhteensä				3	26	93	2 400	

18

9

792

0

7 Osa B

14

13

3

2

37

13

26

2

3

3

116

0

11

11 Osa B, II kerros

C022	1 KRS KIISKILÄ / HUONE C04 ja C					
C022 S63 C04	Vanhainkotihuone C 04	17,2	1,0	17	78	1 300
C022 S63 C05	Vanhainkotihuone C 05	17,8	1,0	18	77	1 400
C022 S63 C25	Wc-pesuhuone C 25	4,6	1,0	5	176	800
C022 S63 C26	Eteinen / Minikeittiö C 26	8,9	1,0	9	64	600
Yhteensä			4	48	85	4 100
C023	1 KRS KIISKILÄ / HUONE C06					
C023 S63 C06	Vanhainkotihuone C 06	17,5	1,0	18	77	1 400
C023 S63 C27	Eteinen C 27	6,3	1,0	6	64	400
C023 S63 C28	Wc-pesuhuone C 28	4,7	1,0	5	175	800
Yhteensä			3	29	91	2 600
C024	1 KRS KIISKILÄ / HUONE C07					
C024 S63 C07	Vanhainkotihuone C 07	17,5	1,0	18	77	1 400
C024 S63 C29	Eteinen C 29	3,4	1,0	3	76	300
C024 S63 C30	Wc-pesuhuone C 30	4,2	1,0	4	166	700
Yhteensä			3	25	92	2 300
C025	1 KRS KIISKILÄ / HUONE C08					
C025 S63 C08	Vanhainkotihuone C 08	17,5	1,0	18	77	1 400
C025 S63 C31	Wc-pesuhuone C 31	4,7	1,0	5	163	800
C025 S63 C32	Eteinen C 32	3,4	1,0	3	76	300
Yhteensä			3	26	93	2 400

486

Kiiskilä

Lohela

D00	1 KERROS / D-OSA LOHELA YHTE					
D00 S63 D15	Käytävä D 15	69,6	1,0	70	49	3 400
D00 S63 D27	Puhelinjakamo D 27	2,6	1,0	3	54	100
D00 S63 D30	Siivous D 30	4,3	1,0	4	110	500
Yhteensä			3	76	53	4 000
D01	1 KERROS / D-OSA LOHELA HUO					
D01 S63 D01	Vanhainkotihuone D 01	17,5	1,0	18	77	1 400
D01 S63 D18	Wc-pesuhuone D 18	4,7	1,0	5	163	800
D01 S63 D19	Eteinen D 19	3,4	1,0	3	76	300
Yhteensä			3	26	93	2 400
D02	1 KERROS / D-OSA LOHELA HUO					
D02 S63 D02	Vanhainkotihuone D 02	17,5	1,0	18	77	1 400
D02 S63 D20	Wc-pesuhuone D 20	4,7	1,0	5	163	800
D02 S63 D21	Eteinen D 21	3,4	1,0	3	76	300
Yhteensä			3	26	93	2 400
D03	1 KERROS / D-OSA LOHELA HUO					
D03 S63 D03	Vanhainkotihuone D 03	17,5	1,0	18	77	1 400
D03 S63 D22	Eteinen D 22	3,4	1,0	3	76	300
D03 S63 D23	Wc-pesuhuone D 23	4,7	1,0	5	163	800
Yhteensä			3	26	93	2 400
D04	1 KERROS / D-OSA LOHELA HUO					
D04 S63 D04	Vanhainkotihuone D 04	17,0	1,0	17	78	1 300
D04 S63 D05	Vanhainkotihuone D 05	16,6	1,0	17	79	1 300
D04 S63 D24	Wc-pesuhuone D24	4,7	1,0	5	163	800
D04 S63 D25	Eteinen D 25	7,9	1,0	8	63	500
Yhteensä			4	46	85	3 900
D05	1 KERROS / D-OSA LOHELA HUO					
D05 S63 D14	Vanhainkotihuone D 14	17,5	1,0	18	77	1 400
D05 S63 D39	Wc-pesuhuone D 39	4,7	1,0	5	163	800
D05 S63 D40	Eteinen D 40	3,4	1,0	3	76	300
Yhteensä			3	26	93	2 400
D060	1 KRS LOHELA / D-OSA YHTEISE					
D060 S63 D16	Ruokailu / Oleskelu D16 ja D 17	39,8	1,0	40	121	4 800
D060 S63 D26	Tuulikaappi D 26	3,6	1,0	4	107	400
Yhteensä			2	43	120	5 200
D061	1 KRS LOHELA / HUONEET D06 J					
D061 S63 D06	Vanhainkotihuone D 06	16,6	1,0	17	79	1 300
D061 S63 D07	Vanhainkotihuone D 07	17,5	1,0	18	78	1 400
D061 S63 D28	Eteinen D 28	11,2	1,0	11	59	700
D061 S63 D29	Wc-pesuhuone D 29	4,7	1,0	5	175	800
Yhteensä			4	50	83	4 200
D062	1 KRS LOHELA / HUONEET D08, D					
D062 S63 D09	Vanhainkotihuone D 09	17,5	1,0	18	78	1 400
D062 S63 D10	Vanhainkotihuone D 10	17,5	1,0	18	78	1 400
D062 S63 D32	Wc-pesuhuone D 32	4,7	1,0	5	175	800
Yhteensä			3	40	89	3 600

D063		1 KRS LOHELA / HUONE D11						
D063	S63 D11	Vanhainkotihuone D 11		17,5	1,0	18	77	1400
D063	S63 D33	Eteinen D 33		3,4	1,0	3	76	300
D063	S63 D34	Wc-pesuhuone D 34		4,7	1,0	5	163	800
Yhteensä						3	26	93
D064		1 KRS LOHELA / HUONE D12						
D064	S63 D12	Vanhainkotihuone D 12		17,5	1,0	18	77	1400
D064	S63 D35	Wc-pesuhuone D 35		4,7	1,0	5	163	800
D064	S63 D36	Eteinen D 36		3,4	1,0	3	76	300
Yhteensä						3	26	93
D065		1 KRS LOHELA / HUONE D13						
D065	D13	Vanhainkotihuone D 13		17,5	1,0	18	77	1400
D065	D37	Eteinen D 37		3,4	1,0	3	76	300
D065	D38	Wc-pesuhuone D 38		4,7	1,0	5	163	800
Yhteensä						3	26	93

437

Lohela

Valkama

E00		1 KERROS / E-OSA VALKAMA						
E00		YH						
S63	E17	Käytävä E 17		72,3	1,0	72	49	3600
Yhteensä						1	72	49
E01		1 KERROS / E-OSA VALKAMA						
E01		H						
E01	E01	Vanhainkoti-vierashuone E 01		9,4	1,0	9	101	900
E01	E20	Eteinen E 20		1,9	1,0	2	93	200
E01	E21	Wc-pesuhuone E 21		2,5	1,0	3	190	500
Yhteensä						3	14	116
E02		1 KERROS / E-OSA VALKAMA						
E02		H						
E02	E02	Vanhainkotihuone E 02		17,5	1,0	18	77	1400
E02	E22	Wc-pesuhuone E 22		4,7	1,0	5	163	800
E02	E23	Eteinen E 23		3,4	1,0	3	76	300
Yhteensä						3	26	93
E03		1 KERROS / E-OSA VALKAMA						
E03		H						
E03	E03	Vanhainkotihuone E 03		17,5	1,0	18	77	1400
E03	E24	Eteinen E 24		3,4	1,0	3	76	300
E03	E25	Wc-pesuhuone E 25		4,7	1,0	5	163	800
Yhteensä						3	26	93
E04		1 KERROS / E-OSA VALKAMA						
E04		H						
E04	E12	Vanhainkotihuone E 12		16,6	1,0	17	79	1300
E04	E13	Vanhainkotihuone E 13		17,0	1,0	17	78	1300
E04	E38	Eteinen E 38		7,9	1,0	8	63	500
E04	E39	Wc-pesuhuone E 39		4,7	1,0	5	163	800
Yhteensä						4	46	85
E05		1 KERROS / E-OSA VALKAMA						
E05		H1						
E05	E14	Vanhainkotihuone E 14		17,5	1,0	18	77	1400
E05	E40	Wc-pesuhuone E 40		4,7	1,0	5	163	800
E05	E41	Eteinen E 41		3,4	1,0	3	76	300
Yhteensä						3	26	93
E06		1 KERROS / E-OSA VALKAMA						
E06		H						
S63	E15	Vanhainkotihuone E 15		17,5	1,0	18	77	1400
E06	S63 E42	Eteinen E 42		3,4	1,0	3	76	300
E06	S63 E43	Wc-pesuhuone E 43		4,7	1,0	5	163	800
Yhteensä						3	26	93
E07		1 KERROS / E-OSA VALKAMA						
E07		H						
E07	S63 E16	Vanhainkotihuone E 16		23,2	0,8	18	75	1300
E07	S63 E45	Eteinen E 45		3,4	1,0	3	76	300
E07	S63 E47	Wc-pesuhuone E 47		4,7	1,0	5	163	800
Yhteensä						3	26	91
E08		1 KRS VALKAMA / E-OSA YHTEI						
E08	S63 E18	Ruokailu / Oleskelu E18 ja E19		39,8	1,0	40	121	4800
E08	S63 E34	Siivous E 34		4,3	1,0	4	110	500
E08	S63 E37	Tuulikaappi E 37		3,6	1,0	4	107	400
Yhteensä						3	48	119
E081		1 KRS VALKAMA / HUONE E04						
E081	S63 E04	Vanhainkotihuone E 04		17,5	1,0	18	77	1400
E081	S63 E26	Wc-pesuhuone E 26		4,7	1,0	5	163	800
E081	S63 E27	Eteinen E 27		3,4	1,0	3	76	300
Yhteensä						3	26	93
E082		1 KRS VALKAMA / HUONE E05						
E082	S63 E05	Vanhainkotihuone E 05		17,5	1,0	18	77	1400

E082	S63	E28	Eteinen E 28	3,4	1,0	3	76	300
E082	S63	E29	Wc-pesuhuone E 29	4,7	1,0	5	163	800
Yhteensä				3	26	93	2 400	
E083			1 KRS VALKAMA / HUONE E06					
E083	S63	E06	Vanhainkotihuone E 06	17,5	1,0	18	77	1 400
E083	S63	E30	Wc-pesuhuone E 30	4,7	1,0	5	163	800
E083	S63	E31	Eteinen E 31	3,4	1,0	3	76	300
Yhteensä				3	26	93	2 400	
E084			1 KRS VALKAMA / HUONEET E07					
E084	S63	E07	Vanhainkotihuone E 07	17,5	1,0	18	78	1 400
E084	S63	E08	Vanhainkotihuone E 08	17,5	1,0	18	78	1 400
E084	S63	E32	Eteinen E 32	12,9	1,0	13	58	700
E084	S63	E33	Wc-pesuhuone E 33	4,7	1,0	5	175	800
Yhteensä				4	53	82	4 300	
E085			1 KRS VALKAMA / HUONEET E					
E085	S63	E09	Vanhainkotihuone E 09	17,5	1,0	18	78	1 400
E085	S63	E10	Vanhainkotihuone E 10	17,5	1,0	18	78	1 400
E085	S63	E11	Vanhainkotihuone E 11	16,6	1,0	17	79	1 300
E085	S63	E35	Eteinen E 35	11,2	1,0	11	59	700
E085	S63	E36	Wc-pesuhuone E 36	4,7	1,0	5	175	800
Yhteensä				5	68	82	5 500	

509

Valkama

Niittykoti

F02			1 KRS NIITYKOTI / ASUNTO 2					
F02	S64	F721	Asuinhuone F 7.21	15,0	1,0	15	75	1 100
F02	S64	F722	Wc-pesuhuone F 7.22	3,0	1,0	3	108	300
Yhteensä				2	18	81	1 500	
F03			1 KRS NIITYKOTI / ASUNTO 3					
F03	S64	F731	Asuinhuone F 7.31	15,0	1,0	15	75	1 100
F03	S64	F732	Wc-pesuhuone F 7.32	3,0	1,0	3	108	300
Yhteensä				2	18	81	1 500	
F04			1 KRS NIITYKOTI / ASUNTO 4					
F04	S64	F741	Asuinhuone F 7.41	15,0	1,0	15	75	1 100
F04	S64	F742	Wc-pesuhuone F 7.42	3,0	1,0	3	108	300
Yhteensä				2	18	81	1 500	
F05			1 KRS NIITYKOTI / ASUNTO 5					
F05	S64	F751	Asuinhuone F 7.51	16,0	1,0	16	73	1 200
F05	S64	F752	Wc-pesuhuone F 7.52	4,0	1,0	4	91	400
Yhteensä				2	20	77	1 500	
F06			1 KRS NIITYKOTI / YHTEISET TI					
F06	S64	F10	Kuisti F1.0	14,5	1,0	15	73	1 100
F06	S64	F21	Aula F2.1	20,0	1,0	20	64	1 300
F06	S64	F22	Vaatenaulakko F2.2	3,5	1,0	4	57	200
F06	S64	F23	Wc-huone F2.3	3,0	1,0	3	86	300
F06	S64	F31	Eteinen F 3.1	12,5	1,0	13	47	600
F06	S64	F32	Eteinen F 3.2	12,5	1,0	13	47	600
F06	S64	F40	Olohuone F 4.0	27,5	1,0	28	43	1 200
F06	S64	F51	Tupakeittiö F5.1	18,5	1,0	19	46	900
F06	S64	F52	Toimisto F5.2	3,0	1,0	3	118	400
F06	S64	F53	Siivouskomero F5.3	2,5	1,0	3	66	200
F06	S64	F61	Kodinhuone F6.1	12,5	1,0	13	59	700
F06	S64	F62	Pesuhuone F6.2	5,0	1,0	5	66	300
F06	S64	F63	Pesuhuone F6.3	5,0	1,0	5	66	300
F06	S64	F64	Wc-pesuhuone F6.4	6,0	1,0	6	65	400
F06	S64	F65	Löylyhuone F6.5	3,0	1,0	3	578	1 700
Yhteensä				15	149	67	10 000	

223

Niittykoti

G01			1 KRS PALVELUASUNTO 1 / Asunt					
G01	S63	H11	Eteinen H1.1	2,1	1,0	2	75	200
G01	S63	H12	Tupakeittiö H1.2	24,3	1,0	24	50	1 200
G01	S63	H13	Wc-huone H1.3	3,5	1,0	4	70	200
G01	S63	H14	Makuuhuone H1.4	10,0	1,0	10	64	600
Yhteensä				4	40	57	2 300	
G02			1 KRS PALVELUASUNTO 1 / Asunt					
G02	S63	H21	Eteinen H2.1	2,1	1,0	2	75	200
G02	S63	H22	Tupakeittiö H2.2	24,3	1,0	24	50	1 200
G02	S63	H23	Wc-huone H2.3	3,5	1,0	4	70	200
G02	S63	H24	Makuuhuone H2.4	10,0	1,0	10	64	600
Yhteensä				4	40	57	2 300	
G03			1 KRS PALVELUASUNTO 1 / Asunt					
G03	S63	H31	Eteinen H3.1	2,1	1,0	2	75	200
G03	S63	H32	Tupakeittiö H3.2	24,3	1,0	24	50	1 200

G03	S63	H33	Wc-huone H3.3	3,5	1,0	4	70	200		
G03	S63	H34	Makuuhuone H3.4	10,0	1,0	10	64	600		
Yhteensä						4	40	57	2 300	
G04				1 KRS PALVELUASUNTO 1 / Asunt						
G04	S63	H41	Eteinen H4.1	2,1	1,0	2	75	200		
G04	S63	H42	Tupakeittiö H4.2	28,8	1,0	29	48	1 400		
G04	S63	H43	Wc-huone H4.3	3,5	1,0	4	70	200		
G04	S63	H44	Makuuhuone H4.4	14,5	1,0	15	53	800		
Yhteensä						4	49	52	2 500	
G05				1 KRS PALVELUASUNTO 1 / Asunt						
G05	S63	H51	Eteinen H5.1	2,1	1,0	2	75	200		
G05	S63	H52	Tupakeittiö H5.2	28,8	1,0	29	48	1 400		
G05	S63	H53	Wc-huone H5.3	3,5	1,0	4	70	200		
G05	S63	H54	Makuuhuone H5.4	14,5	1,0	15	53	800		
Yhteensä						4	49	52	2 500	
G06				1 KRS PALVELUASUNTO 1 / Asunt						
G06	S63	H61	Eteinen H6.1	2,1	1,0	2	75	200		
G06	S63	H62	Tupakeittiö H6.2	24,3	1,0	24	50	1 200		
G06	S63	H63	Wc-huone H6.3	3,5	1,0	4	70	200		
G06	S63	H64	Makuuhuone H6.4	10,0	1,0	10	64	600		
Yhteensä						4	40	57	2 300	
G07				1 KRS PALVELUASUNTO 1 / Asunt						
G07	S63	H71	Eteinen H7.1	2,1	1,0	2	75	200		
G07	S63	H72	Tupakeittiö H7.2	24,3	1,0	24	50	1 200		
G07	S63	H73	Wc-huone H7.3	3,5	1,0	4	70	200		
G07	S63	H74	Makuuhuone H7.4	10,0	1,0	10	64	600		
Yhteensä						4	40	57	2 300	
G08				1 KRS PALVELUASUNTO 1 / Asunt						
G08	S63	H81	Eteinen H8.1	2,1	1,0	2	75	200		
G08	S63	H82	Tupakeittiö H8.2	24,3	1,0	24	50	1 200		
G08	S63	H83	Wc-huone H8.3	3,5	1,0	4	70	200		
G08	S63	H84	Makuuhuone H8.4	10,0	1,0	10	64	600		
Yhteensä						4	40	57	2 300	
G091				1 KRS PALVELUASUNTO 1 / SAU						
G091	S63	H91	Tuulikaappi H9.1	2,4	1,0	2	95	200		
G091	S63	H92	Pukuhuone H9.2	11,0	1,0	11	47	500		
G091	S63	H93	Pesuhuone H9.3	5,0	1,0	5	58	300		
G091	S63	H94	Löylyhuone H9.4	3,2	1,0	3	538	1 700		
G091	S63	H95	Siivous H9.5	2,0	1,0	2	68	100		
G091	S63	H96	Wc-huone H9.6	4,0	0,3	1	72	72		
Yhteensä						5	25	120	3 000	
G092				1 KRS PALVELUASUNTO 1 / YHTE						
G092	S63	H1	Asukasvarasto H1	3,8	1,0	4	44	200		
G092	S63	H101	Lämmönjakohuone H10.1	3,0	1,0	3	57	200		
G092	S63	H102	SKP H10.2	1,0	1,0	1	104	100		
G092	S63	H103	Eteinen H10.3	7,9	1,0	8	37	300		
G092	S63	H104	Yhteisvarasto H10.4	14,0	1,0	14	30	400		
G092	S63	H105	Talovarasto H10.5	3,8	1,0	4	44	200		
G092	S63	H2	Asukasvarasto H2	3,8	1,0	4	44	200		
G092	S63	H3	Asukasvarasto H3	3,8	1,0	4	44	200		
G092	S63	H4	Asukasvarasto H4	3,8	1,0	4	44	200		
G092	S63	H5	Asukasvarasto H5	3,8	1,0	4	44	200		
G092	S63	H6	Asukasvarasto H6	3,8	1,0	4	44	200		
G092	S63	H7	Asukasvarasto H7	3,8	1,0	4	44	200		
G092	S63	H8	Asukasvarasto H8	3,8	1,0	4	44	200		
Yhteensä						13	60	42	2 500	
H01				1 KRS PALVELUASUNTO 2 / Asunt						
H01	S63	H61	Eteinen H6.1	4,0	1,0	4	57	200		
H01	S63	H62	Tupakeittiö H6.2	22,2	1,0	22	52	1 100		
H01	S63	H63	Kylpyhuone H6.3	5,0	1,0	5	63	300		
H01	S63	H64	Makuuhuone H6.4	10,8	1,0	11	62	700		
H01	S63	H65	Pihavarasto H6.5	4,6	1,0	5	30	100		
Yhteensä						5	47	54	2 500	
H02				1 KRS PALVELUASUNTO 2 / Asunt						
H02	S63	H51	Eteinen H5.1	4,0	1,0	4	57	200		
H02	S63	H52	Tupakeittiö H5.2	22,2	1,0	22	52	1 100		
H02	S63	H53	Kylpyhuone H5.3	5,0	1,0	5	64	300		
H02	S63	H54	Makuuhuone H5.4	10,8	1,0	11	62	700		
H02	S63	H55	Pihavarasto H5.5	4,6	1,0	5	30	100		
Yhteensä						5	47	54	2 500	
H03				1 KRS PALVELUASUNTO 2 / Asunt						
H03	S63	H41	Eteinen H4.1	4,0	1,0	4	57	200		
H03	S63	H42	Tupakeittiö H4.2	22,2	1,0	22	52	1 100		
H03	S63	H43	Kylpyhuone H4.3	5,0	1,0	5	64	300		
H03	S63	H44	Makuuhuone H4.4	10,8	1,0	11	62	700		
H03	S63	H45	Pihavarasto H4.5	4,6	1,0	5	30	100		

2,0

3
1

419

4 Palveluasunto 1

Yhteensä			5	47	54	2 500
H04	1 KRS PALVELUASUNTO 2 / Asunt					
H04 S63 H31	Eteinen H3.1	4,0	1,0	4	57	200
H04 S63 H32	Tupakeittiö H3.2	22,2	1,0	22	52	1 100
H04 S63 H33	Kylpyhuone H3.3	5,0	1,0	5	64	300
H04 S63 H34	Makuuhuone H3.4	10,8	1,0	11	62	700
H04 S63 H35	Pihavarasto H3.5	4,6	1,0	5	30	100
Yhteensä			5	47	54	2 500
H05	1 KRS PALVELUASUNTO 2 / Asun					
H05 S63 H21	Eteinen H2.1	4,0	1,0	4	57	200
H05 S63 H22	Tupakeittiö H2.2	22,2	1,0	22	52	1 100
H05 S63 H23	Kylpyhuone H2.3	5,0	1,0	5	64	300
H05 S63 H24	Makuuhuone H2.4	10,8	1,0	11	62	700
H05 S63 H25	Pihavarasto H2.5	4,6	1,0	5	30	100
Yhteensä			5	47	54	2 500
H06	1 KRS PALVELUASUNTO 2 / Asun					
H06 S63 H11	Eteinen H2.1	4,0	1,0	4	57	200
H06 S63 H12	Tupakeittiö H1.2	22,2	1,0	22	52	1 100
H06 S63 H13	Kylpyhuone H1.3	5,0	1,0	5	64	300
H06 S63 H14	Makuuhuone H1.4	10,8	1,0	11	62	700
H06 S63 H15	Pihavarasto H1.5	4,6	1,0	5	30	100
Yhteensä			5	47	54	2 500
H07	1 KRS PALVELUASUNTO 2 / YHT					
H07 S63 H19	Kiinteistövarasto H1.9	7,0	1,0	7	57	400
H07 S63 H191	Sähköpääkeskus H1.91	1,0	1,0	1	104	100
H07 YT H192	Lämmönjakuhuone H1.92	7,0	1,0	7	39	300
Yhteensä			3	15	52	800

282

15 Palveluasunot 2 a ja

Suvanto

X1	1 KRS SUVANTO / ASUNTO 1					
X1 S63 1	Eteinen G1	3,0	1,0	3	67	200
X1 S63 2	Palveluasunto G2	16,5	1,0	17	74	1 200
X1 S63 3	Wc-pesuhuone G3	3,5	1,0	4	82	300
Yhteensä			3	23	74	1 700
X2	1 KRS SUVANTO / ASUNTO 2					
X2 S63 4	Eteinen G4	3,0	1,0	3	67	200
X2 S63 5	Palveluasunto G5	16,5	1,0	17	74	1 200
X2 S63 6	Wc-pesuhuone G6	3,5	1,0	4	82	300
Yhteensä			3	23	74	1 700
X3	1 KRS SUVANTO / ASUNTO 3					
X3 S63 7	Eteinen G7	3,0	1,0	3	66	200
X3 S63 8	Palveluasunto G8	24,5	1,0	25	67	1 600
X3 S63 9	Wc-pesuhuone G9	3,5	1,0	4	82	300
Yhteensä			3	31	69	2 100
X4	1 KRS SUVANTO/ ASUNTO 4					
X4 S63 10	Palveluasunto G10	20,5	1,0	21	68	1 400
X4 S63 11	Wc-pesuhuone G11	3,7	1,0	4	80	300
Yhteensä			2	24	70	1 700
X5	1 KRS SUVANTO / YHTEISET TIL					
X5 S63 12	Tuulikaappi G12	6,0	1,0	6	68	400
X5 S63 13	Sisääntuloaula G13	30,0	1,0	30	51	1 500
X5 S63 14	Toimistohuone G14	5,0	1,0	5	87	400
X5 S63 15	Käytävä G15	22,0	1,0	22	44	1 000
Yhteensä			4	63	53	3 400

164

Suvanto

X6	TILAJAKOMUUTOKSIA / LOHEL					
X6 S63 D08	Vanhainkotihuone D 08	13,0	1,0	13	87	1 100
X6 S63 D31	Eteinen Suvantoon (D 31)	17,0	1,0	17	56	1 000
Yhteensä			2	30	70	2 100
X7	TILAJAKOMUUTOKSIA / NIITTY					
X7 YT F041	Sähköpääkeskus F 0.41	6,0	1,0	6	41	200
X7 YT F042	Tekninen tila F 0.42	7,0	1,0	7	39	300
Yhteensä			2	13	40	500
X8	TILAJAKOMUUTOKSIA NIITTYK					
X8 S64 F711	Asuinhuone F 7.11	14,5	1,0	15	71	1 000
X8 S64 F711	Eteinen Suvantoon	2,0	1,0	2	275	500
X8 S64 F712	Wc-pesuhuone F 7.12	2,5	1,0	3	117	300
Yhteensä			3	19	98	1 900

30

Tilamuutoksia Lohel

13

19

13

Tilamuutoksia Suvant

3686

141

181