

Hoiva 2025

Liite arkkitehtisuunnittelun tarjouspyyntöön

-kartat

-ilmakuvat



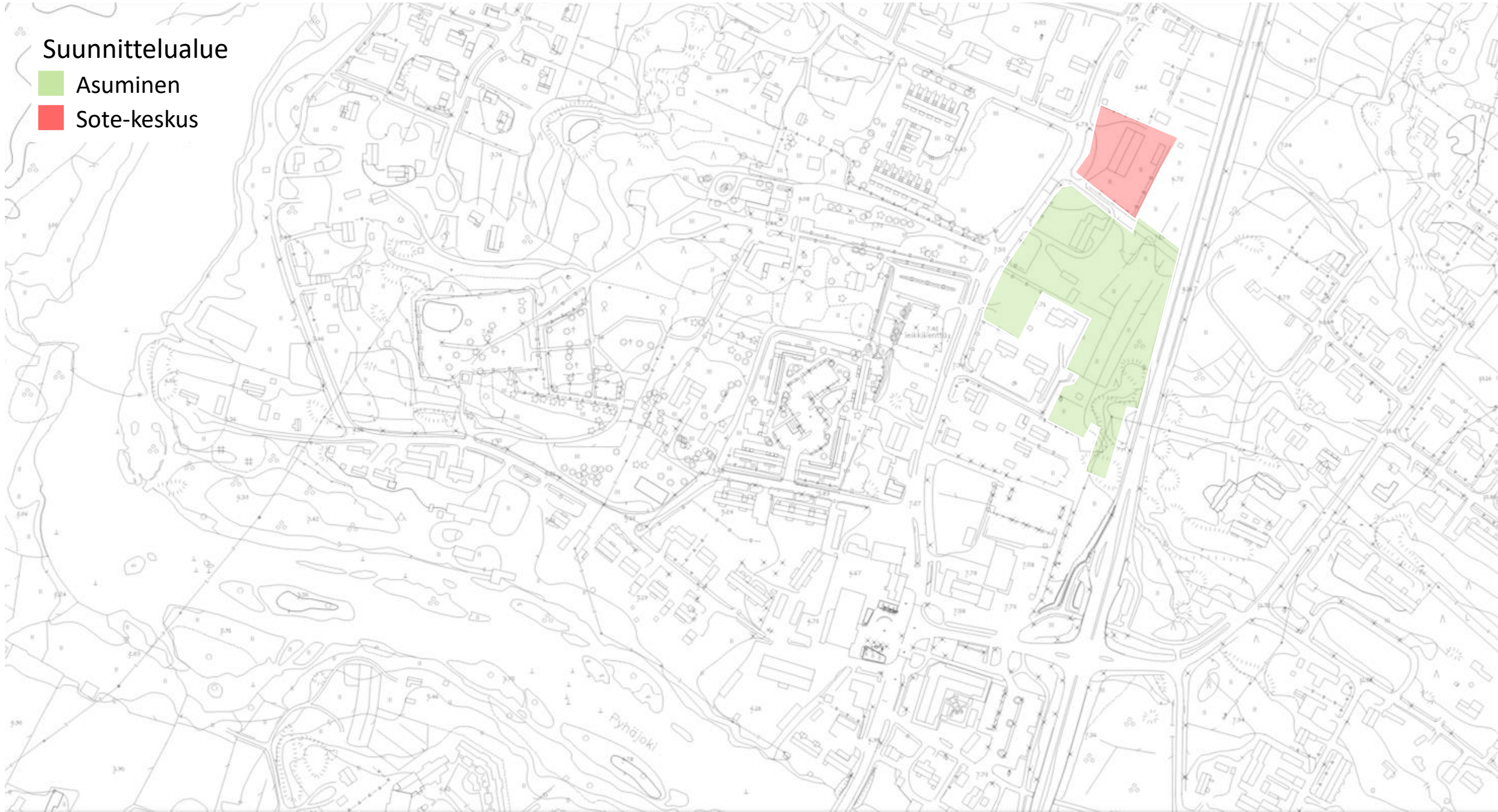
Suunnittelualueen sijainti



Suunnittelualue

Asuminen

Sote-keskus



Suunnittelualue

Asuminen

Sote-keskus



Suunnittelualue

Asuminen

Sote-keskus



Suunnittelualue

Asuminen

Sote-keskus



Suunnittelualue

Asuminen

Sote-keskus



Suunnittelualue

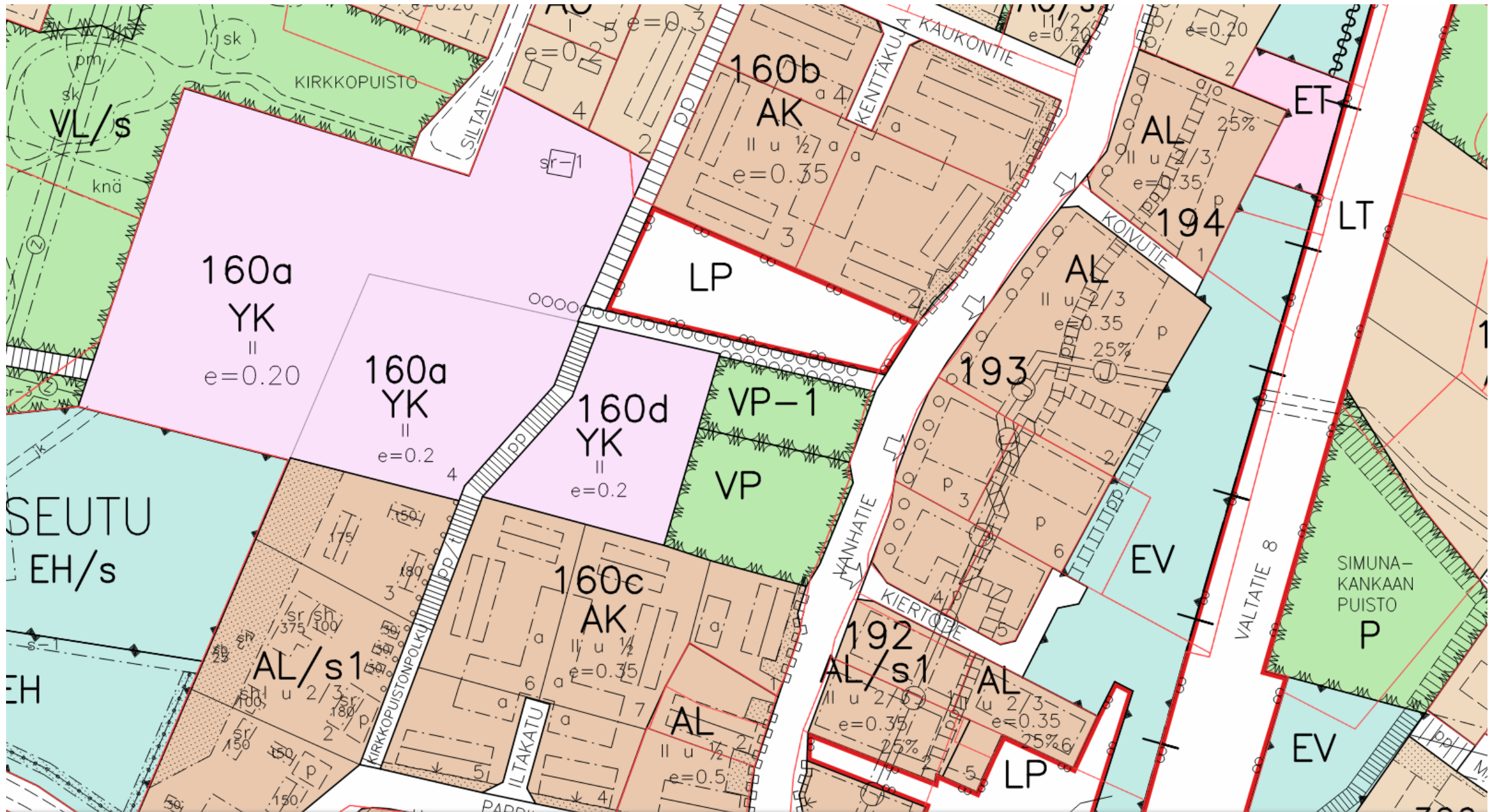
Asuminen

Sote-keskus



Huomioitavia asioita

- 1 Kirkko
- 2 Koivukuja
- 3 Kirkkopuisto
- 4 Hautausmaa
- 5 Pappila
- 6 Vanhatie
- 7 VT 8



Ote ajantasa-asemakaavasta

ASEMAKAAVAMERKINNÄT JA -MÄÄRÄYKSET:

AL

Asuin-, liike- ja toimistorakennusten korttelialue.
Autopaikkoja on rakennettava yksi kutakin alkavaa kerrosalan 75 m² kohti. Uudisrakennusten tulee muodostaa olemassa olevien rakennusten kanssa yhtenäinen kokonaisuus. Julkisivumateriaalin on oltava pääosin puuta. Kattomateriaalin on oltava kattotiiltä, betonikattotiiltä tai konesaumattua peltiä. Kattokaltevuuden on oltava välillä 1:1,5-1:2.

EV

Suojaviheralue.
Alueen puustoa ja aluskasvillisuutta tulee hoitaa säännöllisesti umpeenkasvamisen estämiseksi.

3 m kaava-alueen rajan ulkopuolella oleva viiva.

Korttelin, korttelinosan ja alueen raja.

Osa-alueen raja.

Ohjeellinen alueen tai osa-alueen raja.

Ohjeellinen tontin/rakennuspaikan raja.

192

Korttelin numero.

6

Ohjeellisen tontin/rakennuspaikan numero.

KOIVUTIE

Kadun, tien, katuaukion, torin, puiston tai muun yleisen alueen nimi.

25%

Luku osoittaa, kuinka suuren osan alueesta tai rakennusalasta saa käyttää rakentamiseen.

II

Roomalainen numero osoittaa rakennusten, rakennuksen tai sen osan suurimman sallitun kerrosluvun.

u 2/3

Murtoluku roomalaisen numeron jäljessä osoittaa, kuinka suuren osan rakennuksen suurimman kerroksen alasta ullakon tasolla saa käyttää kerrosalaan luettavaksi tilaksi.

e=0.35

Tehokkuusluku eli kerrosalan suhde tontin/rakennuspaikan pinta-alaan.

o o o o o o

Säilytettävä/istutettava puurivi.

pp

Ohjeellinen jalankululle ja polkupyöräilylle varattu alueen osa.

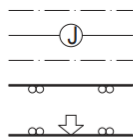
ajo

Ajoyhteys.

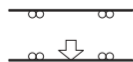
Rakennusala.

p

Pysäköimispaikka.



Maanalaista johtoa varten varattu alueen osa.



Ajoneuvoliittymän liikimääräinen sijainti.

Yleismääräys:
Suunnittelalueen länsipuolitse kulkeva Vanhatie on osa Pohjanmaan rantatienä tunnettua valtakunnallisesti merkittävää kulttuurihistoriallisesti arvotettua ympäristöä. Tästä johtuen rakentamisen tulee kaava-alueella olla korkeatasoista ja sen tulee sopeutua ympäristöön.

Rakennussuunnittelussa on otettava huomioon meluntorjunta sisätiloissa siten, etteivät valtioneuvoston päätöksen (VNP melutaso ohjearvoista 20.10.1992/993) mukaiset ohjearvot ylitä. Piha-alueet ja aidat tulee rakentaa niin, että oleskeluun tarkoitetuilla piha-alueilla päästään valtioneuvoston ohjeiden mukaisiin melutasoihin.

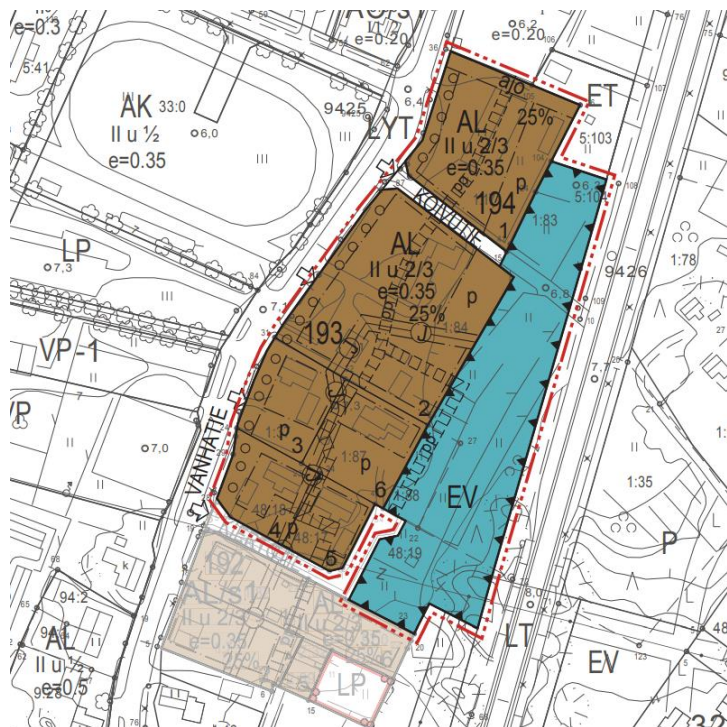
Kursiivilla merkityt kaavamääräykset koskevat osa-alue 1:n puoleista asemakaava-aluetta.

AL/s1

Asuin-, liike- ja toimistorakennusten korttelialue, jolla olevat rakennukset ympäristöineen tulee säilyttää siten, ettei ympäristön luonne muutu. Uudisrakennusten tulee muodostaa olemassa olevien rakennusten kanssa yhtenäinen kokonaisuus. Peruskorjausta tai muita kunnostustöitä tehtäessä on rakennuksen ulkonäkö ja sille ominaiset yksityiskohdat säilytettävä.

LP

Yleinen pysäköintialue.



Pyhäjoen kunta KIRKONSEUDUN KORTTELIIEN 192 - 194 ASEMAKAAVAN MUUTOS, osa-alue 2

Asemakaavan muutos koskee osaa korttelista 192, korttelia 193 ja osaa korttelista 194 sekä valtatiehen 8 rajoittuvaa suojaviheraluetta Pyhäjoen kunnan keskustan alueella.

Asemakaavan muutoksella muodostuvat kortellit 192-193 ja osa korttelista 194 sekä niihin liittyviä pysäköinti- ja katualueita sekä suojaviheralueet.

 PYHÄJOEN KUNTA	
Alueen nimi ja suunnitelma KIRKONSEUDUN KORTTELIIEN 192-194 ASEMAKAAVAN MUUTOS Osa-alue 2	Nähtävillä MRA 30§ näht. 3.6. - 8.8.2013 Nähtävillä MRA 27§ näht. 7.4. - 7.5.2015 Kunnanhallitus 22.6.2015 § 263 Kunnanvaltuusto 12.8.2015 § 81
Mittakaava 1:2000	Päiväys 22.6.2015
Suunnittelija  Ramboll Finland oy Palkkahuoneenaukio 2 33101 Tampere www.ramboll.fi	Jarmo Lukka, arkkitehti, johtava asiantuntija, YKS-454  Mikko Peltonen, suunnittelija
Pyhäjoen kunta, PL 6, 86100 Pyhäjoki, Kuntatie 1. puh 040 359 6050, fax (08) 439 0266	

Asemakaavamääräykset

Asemakaavassa osoitetut käyttötarkoitukset, pinta-alat ja rakennusoikeudet

ASEMAKAAVAMERKINNÄT JA -MÄÄRÄYKSET:



Asuin-, liike- ja toimistorakennusten korttelialue.
Autopaikkoja on rakennettava yksi kutakin alkavaa kerrosalan 75 m² kohti. Uudisrakennusten tulee muodostaa olemassa olevien rakennusten kanssa yhtenäinen kokonaisuus. Julkisivumateriaalin on oltava pääosin puuta. Kattomateriaalin on oltava kattotiiltä, betonikattotiiltä tai konesaumattua peltiä. Kattokaltevuuden on oltava välillä 1:1,5-1:2.



Suojaviheralue.
Alueen puustoa ja aluskasvillisuutta tulee hoitaa säännöllisesti umpeenkasvamisen estämiseksi.



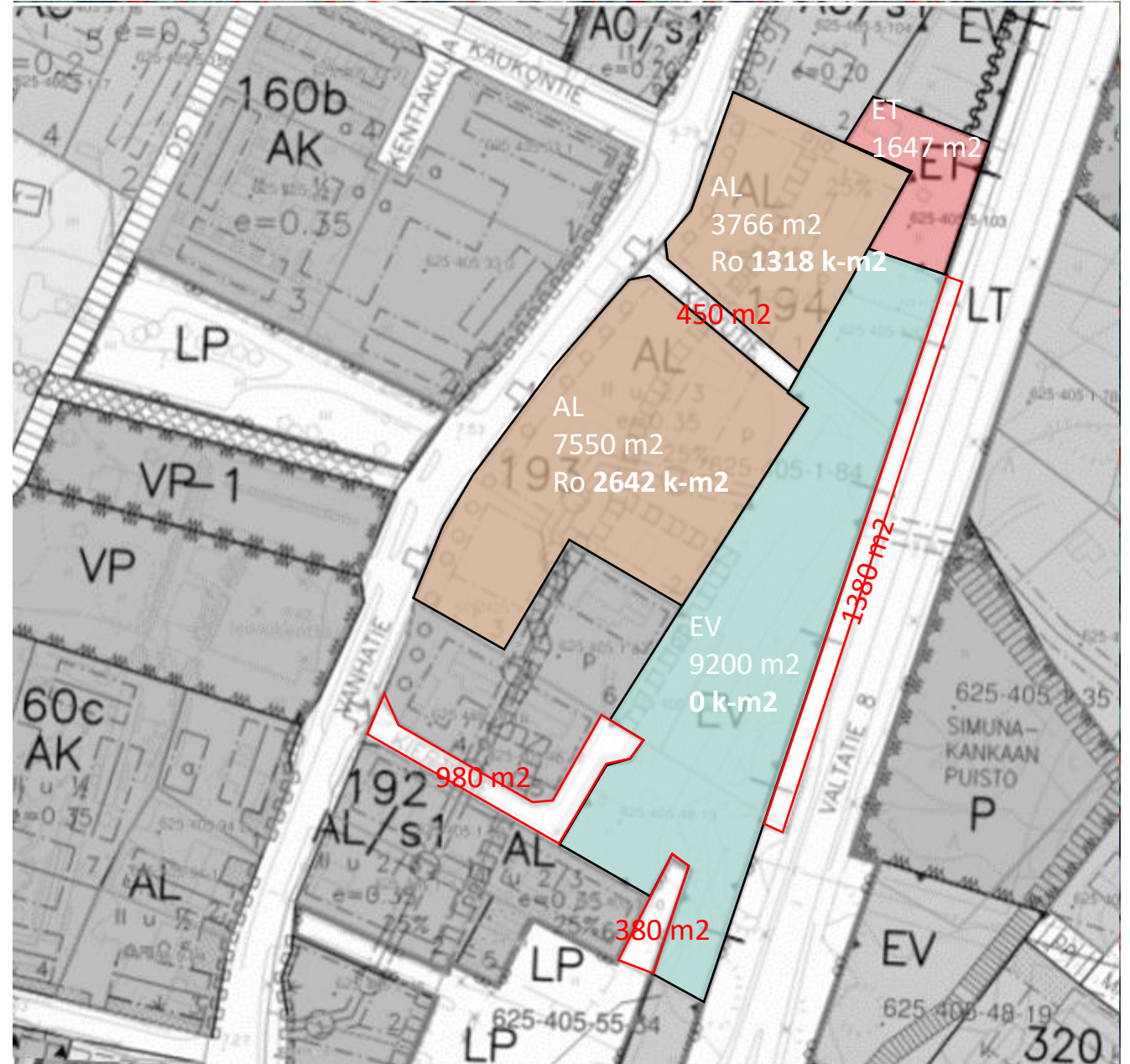
Yleinen pysäköintialue.



YHDYSKUNTATEKNISTÄ HUOLTOA PALVELEVIEN RAKENNUSTEN JA LAITOSTEN ALUE.



Asuinkerrostalojen korttelialue.
Autopaikkoja on rakennettava yksi kutakin asuntoa kohti. Lisäksi on rakennettava vieraspysäköintiä varten yksi autopaikka jokaista alkavaa viittä asuntoa kohti. Julkisivumateriaalin on oltava pääosin puuta. Kattomateriaalin on oltava kattotiiltä, betonikattotiiltä tai konesaumattua peltiä. Kattokaltevuuden on oltava 1:1,5.



Suunnittelualue

- Asuminen
- Sote-keskus



Suunnittelualueen ympäristö

- 1 Kunnantalo
- 2 Paloasema
- 3 Kirkko
- 4 Pappila
- 5 Liikekiinteistö

Ilmakuva vuodelta 2021

Suunnittelualue

- Asuminen
- Sote-keskus



Suunnittelualue

- Asuminen
- Sote-keskus



Ilmakuva vuodelta 2021

Suunnittelualue

- Asuminen
- Sote-keskus



Ilmakuva vuodelta 2021

Suunnittelualue

- Asuminen
- Sote-keskus

Vanhatie

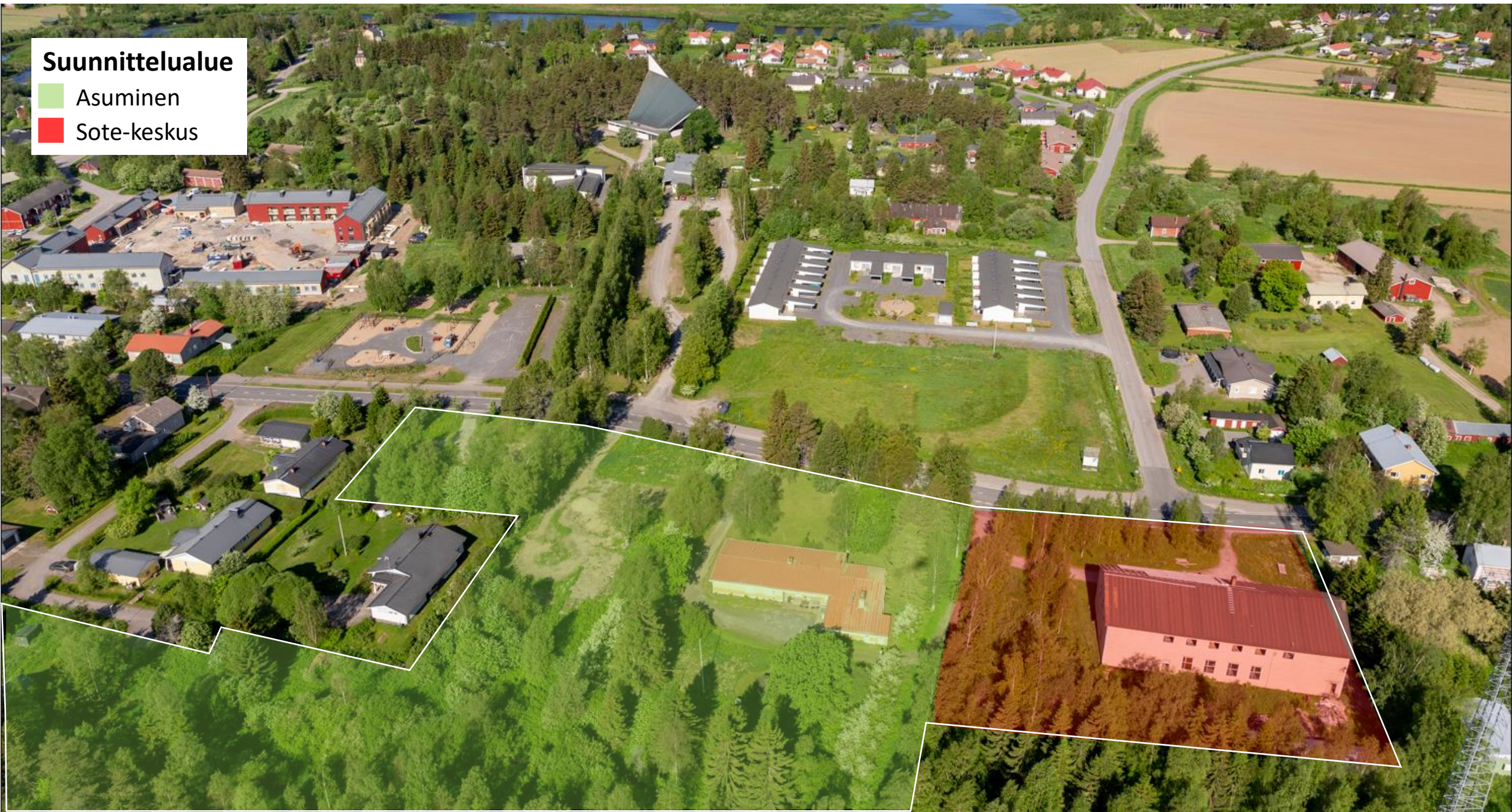
Vt8

Ilmakuva vuodelta 2021



Suunnittelualue

- Asuminen
- Sote-keskus



Ilmakuva vuodelta 2021

Suunnittelualue

- Asuminen
- Sote-keskus



Ilmakuva vuodelta 2020

Suunnittelualue



Ilmakuva vuodelta 2020

Suunnittelualue



Ilmakuva vuodelta 2020

Suunnittelualue



Ilmakuva vuodelta 2015

Suunnittelualue



Ilmakuva vuodelta 2011

Suunnittelualue



Ilmakuva vuodelta 2011

Suunnittelalueen kiinteistöt ja koot

1:84 TERVEYSTALO

1:88 LEPOLA

1:37 HAVULA

48:19 KIERTOPUISTO

